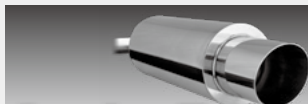


# バスタースポーツ ST/Ti For セダン 適合車種一覧

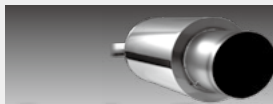
車種	型式	エンジン型式	年式	片側出し				左右出し				音量	羽ブレイク取付 (左右出し)	
				品番	価格ST(税込)	バンパー加工	交換位置	品番	価格Ti(税込)	バンパー加工	交換位置			
IS250	DBA-GSE20(2WD)	4GR-FSE	H17.8~H22.3	-	-	-	-	<b>3#225</b>	¥109,780	不要	R	R(2分割)	小	-
IS250 ※オールステンレス	DBA-GSE20(2WD)	4GR-FSE	H17.8~H22.3	-	-	-	-	<b>3#227</b>	¥143,000	不要	R	R(2分割)	小	-
IS350	DBA-GSE21(2WD)	2GR-FSE	H17.8~H20.9	-	-	-	-	<b>3#226</b>	¥109,780	不要	R	R(2分割)	中	-
IS350 ※オールステンレス	DBA-GSE21(2WD)	2GR-FSE	H17.8~H20.9	-	-	-	-	<b>3#228</b>	¥143,000	不要	R	R(2分割)	中	-
GS350	DBA-GRS191(2WD)	2GR-FSE	H17.8~H22.3	-	-	-	-	<b>3#216</b>	¥109,780	不要	R	R(2分割)	中	-
GS350 ※オールステンレス	DBA-GRS191(2WD)	2GR-FSE	H17.8~H22.3	-	-	-	-	<b>3#218</b>	¥143,000	不要	R	R(2分割)	中	-
GS430	DBA-UZS190(2WD)	3UZ-FE	H17.8~H19.10	-	-	-	-	<b>3#215</b>	¥109,780	不要	R	R(2分割)	小	-
GS430 ※オールステンレス	DBA-UZS190(2WD)	3UZ-FE	H17.8~H19.10	-	-	-	-	<b>3#219</b>	¥143,000	不要	R	R(2分割)	小	-
アリスト	JZS147(TB)	2JZ-GTE	H3.10~H6.8	-	-	-	-	<b>3#13</b>	¥88,880	不要	R	R	小	要
	JZS147(NA)/UZS143(4WD)	2JZ-GE/1UZ-FE	H3.10~H6.8	-	-	-	-	<b>3#14</b>	¥88,880	不要	R	R	中	要
	JZS147(TB)	2JZ-GTE	H6.9~H9.7	-	-	-	-	<b>3#87</b>	¥88,880	不要	R	R	小	要
	JZS147(NA)/UZS143(4WD)	2JZ-GE/1UZ-FE	H6.9~H9.7	-	-	-	-	<b>3#88</b>	¥88,880	不要	R	R	中	要
	JZS161(TB)	2JZ-GTE	H9.8~H17.1	-	-	-	-	<b>3#15</b>	¥88,880	不要	R	R	小	要
	JZS160(NA)	2JZ-GE	H9.8~H17.1	-	-	-	-	<b>3#16</b>	¥88,880	不要	R	R	中	要
	アルテッツァI	SXE10	3S-GE	H10.10~H17.7	<b>3#206</b>	¥58,080	不要	R	-	-	-	-	中	-
		GXE10	1G-FE	H10.10~H17.7	<b>3#207</b>	¥58,080	不要	R	-	-	-	-	中	-
	アリオオン	ZHT260	2ZR-FE	H19.6~H22.3	<b>3#229</b>	¥58,080	不要	R	-	-	-	-	中	-
	ウィンドム	VCV10-11(3.0L-2.5L)	3VZ-FE/4VZ-FE	H3.10~H8.7	<b>3#34</b>	¥58,080	不要	R	-	-	-	-	大	なし
	MCV20-21(3.0L-2.5L)	1MZ-FE/2MZ-FE	H8.8~H13.8	<b>3#33</b>	¥58,080	不要	R	-	-	-	-	大	-	
ウィンドム(MC後 グレードG のみ)	MCV20(3.0L)	1MZ-FE	H10.8~H13.8	<b>3#692</b>	¥58,080	不要	R	-	-	-	-	大	-	
ウィンドム	MCV30(3.0L)	1MZ-FE	H13.9~H15.7	<b>3#106</b>	¥58,080	不要	R	-	-	-	-	中	なし	
WILL VS	ZZE127(1.8L)	1ZZ-FE	H13.4~H16.3	<b>3#209</b>	¥58,080	不要	R	-	-	-	-	小	-	
WILL VS	ZZE128(1.8L)	2ZZ-GE	H13.4~H16.3	<b>3#210</b>	¥58,080	不要	R	-	-	-	-	中	-	
★WILL VS	NZE127(1.5L)	1NZ-FE	H14.1~H16.12	<b>3#213</b>	¥58,080	不要	R	-	-	-	-	小	-	
ヴェロツサ	JZX110(2.5L/TB)	1JZ-GTE	H12.11~H16.4	<b>3#203</b>	¥76,780	要	R	<b>3#203W</b>	¥114,180	要	触媒後	中	なし	
	JZX110(2.5L/NA)	1JZ-FSE	H12.11~H16.4	<b>3#202</b>	¥76,780	要	R	<b>3#202W</b>	¥114,180	要	触媒後	小	なし	
カムリ	ACV40	2AZ-FE	H18.1~H22.3	<b>3#230</b>	¥58,080	不要	R	-	-	-	-	中	-	
クラウン	MS135-137/JZS131	7M-GE/1JZ-GE	S62.9~H3.10	<b>3#07</b>	¥58,080	不要	R	-	-	-	-	中	なし	
	UZS131	1UZ-FE	H1.8~H3.10	<b>3#08</b>	¥58,080	不要	R	-	-	-	-	中	なし	
	UZS141(2.5L)	1JZ-GE	H3.10~H7.8	<b>3#09</b>	¥58,080	不要	R	-	-	-	-	中	なし	
	UZS143-145(3.0L)	2JZ-GE	H3.10~H7.8	<b>3#10</b>	¥58,080	不要	R	-	-	-	-	中	なし	
クラウン ハードトップのみ	JZS151(2.5L)-153(2.5L4WD)	1JZ-GE	H7.9~H11.9	<b>3#11</b>	¥58,080	要	R	-	-	-	-	中	なし	
	JZS155(3.0L)	2JZ-GE	H7.9~H11.9	<b>3#85</b>	¥58,080	要	R	-	-	-	-	中	-	
クラウン アスリートV専用	JZS171(2.5L TB)	1JZ-GTE	H11.10~H15.12	<b>3#12</b>	¥58,080	要	R	-	-	-	-	小	-	
クラウン(ロイヤルアスリートを含む)	GS171(2.0LNA)	1G-FE	H11.10~H15.12	<b>3#90</b>	¥58,080	要	R	-	-	-	-	中	-	
	JZS171(2.5LNA 2WD)	1JZ-GE	H11.10~H13.7	<b>3#90</b>	¥58,080	要	R	-	-	-	-	中	-	
	JZS173(2.5LNA4WD)	1JZ-GE	H11.10~H15.12	<b>3#90</b>	¥58,080	要	R	-	-	-	-	中	-	
	JZS175(3.0LNA)	2JZ-FSE	H11.10~H15.12	<b>3#90</b>	¥58,080	要	R	-	-	-	-	中	-	
	JZS179(3.0LNA4WD)	2JZ-GE	H11.10~H15.12	<b>3#90</b>	¥58,080	要	R	-	-	-	-	中	-	
クラウン D4エンジン(アスリートを含む)	JZS171(2.5LNA)	1JZ-FSE	H13.8~H15.12	<b>3#103</b>	¥76,780	要	触媒後	-	-	-	-	中	-	
クラウン(ロイヤルアスリートを含む)	GRS180(2.5L)/GRS181(2.5L4WD)/GRS182(3.0L)/GRS183(3.0L4WD)	4GR-FSE/3GR-FSE	H15.12~H20.2	-	-	-	-	<b>3#201W</b>	¥105,600	不要	R	R	中	-
クラウン アスリート	GRS184(3.5L)	2GR-FSE	H17.10~H20.2	-	-	-	-	<b>3#201W</b>	¥105,600	不要	R	R	中	-
セルシオ	UCF10-11	1UZ-FE	H1.10~H6.9	-	-	-	-	<b>3#04</b>	¥88,880	不要	R	R	小	要
	UCF20-21	1UZ-FE	H6.10~H9.6	-	-	-	-	<b>3#03</b>	¥88,880	要	R	R	小	要
	UCF20-21	1UZ-FE	H9.7~H12.8	-	-	-	-	<b>3#02</b>	¥88,880	要	R	R	小	要
	UCF30-31	3UZ-FE	H12.9~H15.7	-	-	-	-	<b>3#01</b>	¥88,880	要	R	R	小	なし
	UCF30-31	3UZ-FE	H15.8~H18.5	-	-	-	-	<b>3#208</b>	¥88,880	不要	R	R	小	無し
ソアラ	UZZ30-31-32(4.0L)	1UZ-FE	H3.5~H13.3	-	-	-	-	<b>3#19</b>	¥88,880	不要	R	R	小	なし
ソアラ(VVTiエンジン含む)	JZZ30(2.5L TB)	1JZ-GTE	H3.5~H13.3	-	-	-	-	<b>3#17</b>	¥88,880	不要	R	R	中	なし
	JZZ31(3.0LNA)VVTiエンジン可	2JZ-GE	H6.1~H13.3	-	-	-	-	<b>3#18</b>	¥88,880	不要	R	R	中	-
プリウス(ツーリングセレクション含む)	NHW20	1NZ-FE	H17.11~H19.1	<b>3#217</b>	¥58,080	不要	R	-	-	-	-	中	-	
★プリウス	ZVW30	2ZR-FXE	H21.5~H22.3	<b>3#232</b>	¥58,080	不要	R	-	-	-	-	小	なし	
マジェスタ	UZS141-147	1UZ-FE	H3.10~H7.8	-	-	-	-	<b>3#05</b>	¥88,880	不要	R	R	中	要
	JZS147-149	2JZ-GE	H3.10~H7.8	-	-	-	-	<b>3#06</b>	¥88,880	不要	R	R	中	要

★=Ti 設定なし

## テールバリエーション



**BasstarSportsST**  
真円/ビックシングルステールパイプ口径φ114 (一部車種φ101)  
テールエンド&サイレンサー=ステンレスメインパイプ:アルスター



**BasstarSportsTi**  
真円/ビックシングルステールパイプ口径φ114  
テールエンド&サイレンサー=ステンレスメインパイプ:アルスター

**!** 適合表内の表記価格は「BasstarSportsST」の価格です。  
「BasstarSportsTi」の価格は、適合表内の表記価格プラス片側出し:¥16,500 (税込) / 左右出し:¥33,000 (税込) となります。

※ 適合表内品番の#マークの部分はマフラーのタイプで右のアルファベットH, I がそれぞれ入ります。

◎ BasstarSportsST → H / BasstarSportsTi → I 例) インフィニティ Q45: BasstarSportsST → 3H37 / BasstarSportsTi → 3I37

[音量] 大:96db以下 中:93db近辺 小:90db以下(一般的に大抵の人が静かと感じるレベル)

音量とは、エンジンの最高出力発生回転数の75%で、マフラー開口部より50cm離れた斜め後方45度の位置で、排気騒音を測定したものです。あくまで目安としてお考えください。

[加工] 不要の場合でも、車両個体差やマイナーチェンジ等によりバンパーの加工が必要になる場合があります。

[交換位置] R=車両の最後端のマフラー (リアピース)のみ交換 触媒後=触媒より後ろ部分全てを交換(通常はセンターマフラー+リアマフラー)

# バスタースポーツ ST/Ti For セダン 適合車種一覧

車種	型式	エンジン型式	年式	片側出し				左右出し				音量	制約/取扱い (左右出し)	
				品番	価格(ST/Ti)	バンパー加工	交換位置	品番	価格(ST/Ti)	バンパー加工	交換位置			
マジェスタ	UZS151-157-155(4WD)	1UZ-FE	H7.9~H11.9	-	-	-	-	<b>3#92</b>	¥88,880	不要	R	小	要	
	JZS155	2JZ-GE	H7.9~H11.9	-	-	-	-	<b>3#93</b>	¥88,880	不要	R	小	要	
	UZS171-175(4.0L)	1UZ-FE	H11.10~H16.6	-	-	-	-	<b>3#214</b>	¥89,100	不要	R	小	-	
	UZS186	3UZ-FE	H16.7~H20.2	-	-	-	-	<b>3#221</b>	¥89,100	不要	R(2分割)	小	切断加工、要	
マークII/クレスト/チェイサー	JZX81(2.5LNA)	1JZ-GE	H2.8~H3.4	<b>3#89</b>	¥58,080	不要	R	-	-	-	-	中	なし	
	GX81(2.0L) 1G-GE未確認	1G-FE	H1.8~H4.9	<b>3#31</b>	¥58,080	不要	R	-	-	-	-	中	なし	
	JZX81(2.5LTB)	1JZ-GTE	H1.8~H4.9	<b>3#29</b>	¥58,080	不要	R	-	-	-	-	中	なし	
	JZX81(2.5LNA)	1JZ-GE	H3.5~H5.2	<b>3#30</b>	¥58,080	不要	R	-	-	-	-	中	なし	
	JZX91(3.0LNA)	2JZ-GE	H4.10~H8.8	<b>3#25</b>	¥58,080	不要	R	<b>3#25W</b>	¥88,880	要	R	中	なし	
	JZX90(2.5LTB)	1JZ-GTE	H4.10~H8.8	<b>3#26</b>	¥58,080	不要	R	<b>3#26W</b>	¥88,880	要	R	中	なし	
	JZX90(2.5LNA)/JZX93(2.5L4WD)	1JZ-GE	H4.10~H8.8	<b>3#27</b>	¥58,080	不要	R	<b>3#27W</b>	¥88,880	要	R	中	なし	
	GX90(2.0L)	1G-FE	H4.10~H8.8	<b>3#28</b>	¥58,080	不要	R	<b>3#28W</b>	¥88,880	要	R	中	なし	
	SX90(1.8L)	4S-FE	H4.10~H8.8	<b>3#97</b>	¥58,080	不要	R	<b>3#97W</b>	¥88,880	要	R	中	なし	
	E-GX100(2.0L)	1G-FE	H8.9~H10.8	<b>3#24</b>	¥58,080	不要	R	<b>3#24W</b>	¥88,880	要	R	中	なし	
	JZX100(2.5LNA)	1JZ-GE	H8.9~H12.10	<b>3#22</b>	¥58,080	不要	R	<b>3#22W</b>	¥88,880	要	R	中	なし	
	JZX105(2.5L4WD)	1JZ-GE	H8.9~H12.10	<b>3#86</b>	¥58,080	不要	R	<b>3#86W</b>	¥88,880	要	R	中	なし	
	JZX101(3.0LNA)	2JZ-GE	H8.9~H10.7	<b>3#20</b>	¥58,080	不要	R	<b>3#20W</b>	¥88,880	要	R	中	なし	
	JZX101(3.0LNA)	2JZ-GE	H10.8~H12.10	<b>3#111</b>	¥58,080	不要	R	<b>3#111W</b>	¥88,880	要	R	中	なし	
	JZX100(2.5LTB)	1JZ-GTE	H8.9~H12.10	<b>3#21</b>	¥58,080	不要	R	<b>3#21W</b>	¥88,880	要	R	中	なし	
	SX100(1.8L)	4S-FE	H9.4~H10.8	<b>3#91</b>	¥58,080	不要	R	<b>3#91W</b>	¥88,880	要	R	中	なし	
	GF-GX100(2.0L)	1G-FE	H10.9~H13.6	<b>3#23</b>	¥58,080	不要	R	<b>3#23W</b>	¥88,880	要	R	中	なし	
	JZX110(2.5L/TB)	1JZ-GTE	H12.11~H16.11	<b>3#104</b>	¥76,780	要	R	<b>3#104W</b>	¥114,180	要	R	中	なし	
	JZX110(2.5L/NA)	1JZ-FSE	H12.11~H16.11	<b>3#99</b>	¥76,780	要	R	<b>3#99W</b>	¥114,180	要	R	小	なし	
	インフィニティQ45	HGS0/G50	VH45DE	H11.0~H9.9	<b>3#37</b>	¥64,680	不要	R	-	-	-	-	中	なし
FPAY31/FPY31(3.0LTB)		VG30DET	S63.1~H3.8	<b>3#42</b>	¥58,080	不要	R	-	-	-	-	中	なし	
FPAY31/FPY31(3.0LNA)		VG30DE	S63.1~H3.8	<b>3#43</b>	¥58,080	不要	R	-	-	-	-	中	なし	
FGDY32/FGY32(4.1L)		VH41DE	H3.8~H8.5	<b>3#40</b>	¥64,680	不要	R	-	-	-	-	中	なし	
FPY32(3.0L)		VG30DET	H3.8~H8.5	<b>3#41</b>	¥58,080	不要	R	-	-	-	-	中	なし	
FGDY33(アクティブサス)		VH41DE	H8.6~H12.12	<b>3#38</b>	¥64,680	不要	R	-	-	-	-	中	なし	
FGY33/FGNY33		VH41DE	H8.6~H12.12	<b>3#38</b>	¥64,680	不要	R	<b>3#38W</b>	¥88,880	要	R	中	なし	
FHY33(3.0L)		VQ30DET	H8.6~H12.12	<b>3#39</b>	¥58,080	不要	R	<b>3#39W</b>	¥114,180	要	触媒後	中	なし	
GF50		VK45DD	H13.1~H20.2	<b>3#94</b>	¥64,680	要	R	<b>3#94W</b>	¥114,180	要	触媒後	小	なし	
HF50		VQ30DET	H13.1~H22.3	<b>3#220</b>	¥58,080	要	R	<b>3#220W</b>	¥118,580	要	R中間	小	-	
スカイラインクーペ		CPV35	VQ35DE	H15.1~H16.10	-	-	-	-	<b>3#115</b>	¥96,580	不要	R中間	中大	-
セドリック/グロリア		PAY31/PY31(3.0LTB)	VG30DET	H1.6~H3.5	<b>3#50</b>	¥58,080	不要	R	-	-	-	-	中	なし
	PAY31/PY31(3.0LNA)	VG30DE	H1.6~H3.5	<b>3#51</b>	¥58,080	不要	R	-	-	-	-	中	なし	
	CY31(2.0L/ト)3ナンバー車	VG20DET	H1.6~H3.5	<b>3#52</b>	¥58,080	不要	R	-	-	-	-	中	なし	
	Y31(2.0L)5ナンバー車 TB	VG20DET	H1.6~H3.5	<b>3#53</b>	¥58,080	不要	R	-	-	-	-	中	-	
	Y31(2.0L)5ナンバー車 NA	VG20E	H1.6~H3.5	<b>3#689</b>	¥58,080	不要	R	-	-	-	-	中	-	
	PBY32/PAY32/PY32(3.0LTB)	VG30DET	H3.6~H7.5	<b>3#47</b>	¥58,080	不要	R	<b>3#47W</b>	¥88,880	要	R	中	なし	
	PY32(3.0LNA)	VG30DE/VG30E	H3.6~H7.5	<b>3#48</b>	¥58,080	不要	R	<b>3#48W</b>	¥88,880	要	R	中大	なし	
	Y32(2.0L)	VG20E	H3.6~H7.5	<b>3#49</b>	¥58,080	不要	R	<b>3#49W</b>	¥88,880	要	R	中	なし	
	PY33/HY33/MY33(NA)	VG30E/VQ30DE/VQ25DE	H7.6~H11.5	<b>3#44</b>	¥58,080	不要	R	<b>3#44W</b>	¥114,180	要	触媒後	小(PYは中)	要	
	HBV33/HY33/ENY33(TB)	VQ30DET/RB25DET	H7.6~H11.5	<b>3#45</b>	¥58,080	不要	R	<b>3#45W</b>	¥114,180	要	触媒後	小	要	
	Y33(2.0L)	VG20E	H7.6~H11.5	<b>3#46</b>	¥58,080	不要	R	<b>3#46W</b>	¥114,180	要	触媒後	中	要	
	HY34(TB)	VQ30DET	H11.6~H16.10	<b>3#101</b>	¥58,080	要	R	<b>3#101W</b>	¥114,180	要	触媒後	小	なし	
ENY34(TB)	RB25DET	H11.6~H16.10	<b>3#204</b>	¥58,080	要	R	-	-	-	-	小	なし		
HY34-MY34(NA)	VQ30DD/VQ25DD	H11.6~H16.10	<b>3#102</b>	¥58,080	要	R	<b>3#102W</b>	¥114,180	要	触媒後	中	なし		
セフィーロ	A31/CA31(2.0L)	RB20DE	H2.8~H4.5	<b>3#65</b>	¥76,780	不要	触媒後	-	-	-	-	中	なし	
	NA31(4WD)(2.0L)	RB20DE	H2.8~H4.5	<b>3#66</b>	¥76,780	不要	触媒後	-	-	-	-	中	なし	
	LA31/LNA31(4WD)(2.0L)	RB20DE	H4.5~H6.8	<b>3#67</b>	¥76,780	不要	触媒後	-	-	-	-	中	なし	
	A33(2.0L)	VQ20DE	H10.12~H12.12	<b>3#98</b>	¥58,080	要	R	-	-	-	-	中	なし	
	A33(2.0L)	VQ20DE	H13.1~H14.12	<b>3#109</b>	¥58,080	要	R	-	-	-	-	中	-	
フェアレディZ	Z33	VQ35DE	H14.8~H16.9	-	-	-	-	<b>3#105</b>	¥96,580	不要	R中間	中	なし	
フーガ 450GT(スポーツパッケージ未確認)	GY50(4.5L)	VK45DE	H17.8~H18.5	-	-	-	-	<b>3#212</b>	¥89,100	不要	R	小	要	
フーガ 3.5L 2WD	PY50(3.5L)	VQ35DE	H16.10~H19.12	-	-	-	-	<b>3#223</b>	¥85,800	不要	R	小	要	
フーガ 2.5L 2WD	Y50(2.5L)	VQ25DE	H16.10~H19.12	-	-	-	-	<b>3#224</b>	¥85,800	不要	R	小	要	
プリメーラ	TA-TP12(CVT)	QR20DE	H13.1~H14.5	<b>3#211</b>	¥58,080	不要	R	-	-	-	-	小	-	
プレジデント	JHG50/JG50	VH45DE	H2.10~H14.8	<b>3#35</b>	¥64,680	不要	R	-	-	-	-	中	なし	
PHG50/PG50	VH45DE	H4.2~H14.8	<b>3#36</b>	¥64,680	不要	R	-	-	-	-	-	中	なし	
PGF50	VK45DE	H15.10~H22.3	<b>3#222</b>	¥67,980	要	R	-	-	-	-	-	小	-	
レパードJ.フェリー	JPY32	VG30DE	H4.6~H8.3	<b>3#108</b>	¥58,080	不要	R	-	-	-	-	中	-	
レパード	JPY33/JHY33/JMY33(NA)	VG30E/VQ30DE/VQ25DE	H8.3~H11.6	<b>3#707</b>	¥58,080	不要	R	<b>3#44W</b>	¥114,180	要	触媒後	小(JPY中)	要	
	JHY33/JHY33/JJENY33(TB)	VQ30DET/RB25DET	H8.3~H11.6	<b>3#708</b>	¥58,080	不要	R	<b>3#45W</b>	¥114,180	要	触媒後	小	要	
	JY33(2.0L)	VG20E	H9.10~H11.6	<b>3#709</b>	¥58,080	不要	R	<b>3#46W</b>	¥114,180	要	触媒後	小	要	

★=Ti 設定なし

**!** 適合表内の表記価格は「BasstarSportsST」の価格です。  
**!** 「BasstarSportsTi」の価格は、適合表内の表記価格プラス片側出し：¥16,500(税込) / 左右出し：¥33,000(税込) となります。

※適合表内品番の#マークの部分はマフラーのタイプで右のアルファベットH, I がそれぞれ入ります。  
 ©BasstarSportsST→H/BasstarSportsTi→I 例)インフィニティQ45:BasstarSportsST→3H37 BasstarSportsTi→3I37

[音 量] 大:96db以下 中:93db近辺 小:90db以下(一般的に大抵の人が静かと感じるレベル)  
 音量とは、エンジンの最高出力発生回転数の75%で、マフラー開口部より50cm離れた斜め後方45度の位置で、排気騒音を測定したものです。あくまで目安としてお考えください。  
 [加 工] 不要の場合でも、車両個体差やマイナーチェンジ等によりバンパーの加工が必要になる場合があります。  
 [交換位置] R=車両の最後端のマフラー(リアピース)のみ交換 触媒後=触媒より後ろ部分全てを交換(通常はセンターマフラー+リアマフラー)

# バスタースポーツ ST/Ti For セダン 適合車種一覧

	車種	型式	エンジン型式	年式	片側出し				左右出し				音量	翻訳クックアウト (左右出し)
					品番	価格ST(税込)	パンパー加工	交換位置	品番	価格ST(税込)	パンパー加工	交換位置		
日産	ローレル	HC33/HCC33(2.0LTB)	RB20DET	H11~H4.12	<b>3#63</b>	¥76,780	不要	触媒後	-	-	-	-	中	なし
		HC33/HCC33(2.0LNA)	RB20DE	H11~H4.12	<b>3#64</b>	¥76,780	不要	触媒後	-	-	-	-	中	なし
		GC34/GCC34(2.5LTB)	RB25DET	H5.1~H9.5	<b>3#60</b>	¥58,080	要	R	<b>3#60W</b>	¥114,180	要	触媒後	中	なし
		GC34/GCC34/GNC34(2.5LNA)	RB25DE	H5.1~H9.5	<b>3#61</b>	¥58,080	要	R	<b>3#61W</b>	¥114,180	要	触媒後	中	なし
		HC34(2.0L)	RB20DE	H5.1~H9.5	<b>3#62</b>	¥58,080	要	R	<b>3#62W</b>	¥114,180	要	触媒後	中	なし
		GC35(2.5LTB)	RB25DET	H9.6~H14.8	<b>3#54</b>	¥58,080	不要	R	<b>3#54W</b>	¥114,180	要	触媒後	大 (GF-中)	なし
		GC35(2.5LNA)HC35(2.0LNA)	RB25DE/RB20DE	H9.6~H14.8	<b>3#56</b>	¥58,080	不要	R	<b>3#56W</b>	¥114,180	要	触媒後	大 (GF-中)	なし
		GNC35(2.5LNA)	RB25DE	H9.6~H14.8	<b>3#231</b>	¥58,080	不要	R	-	-	-	-	大 (GF-中)	-
マツダ	センティア	HD5S(4WS2.5L)/HDES(4WS3.0L)/ HD5P(2.5L)/HDEP(3.0L)	JE-ZE/J5-DE	H3.5~H7.10	<b>3#69</b>	¥58,080	不要	R	-	-	-	-	中	なし
		HEEA(4WS)/HEEP	JE-ZE/JE-E	H7.11~H12.7	<b>3#70</b>	¥58,080	不要	R	-	-	-	-	中	なし
三菱	ディアマンテ	F11A-F12A-F13A-F15A-F17A(2WD)	6A12/6G73/6G72	H2.5~H7.1	<b>3#71</b>	¥58,080	不要	R	-	-	-	-	中	なし
		F25A-F27A(4WD)	6G73/6G72	H2.5~H7.1	<b>3#72</b>	¥58,080	不要	R	-	-	-	-	大 (GF-及び GDI(中))	なし
		F31A	6G73	H7.1~H9.8	<b>3#74</b>	¥58,080	要	R	<b>3#74W</b>	¥88,880	要	R	大	-
		F31A	6G73	H11.9~H14.9	<b>3#73</b>	¥58,080	要	R	<b>3#73W</b>	¥88,880	要	R	中	なし
		F36A(2WD/3.0L)グレード30R-SE/30R	6G72	H7.1~H9.8	<b>3#74</b>	¥58,080	要	R	<b>3#74W</b>	¥88,880	要	R	大	-
		F36A上記以外すべて	6G72	H7.1~H14.9	<b>3#73</b>	¥58,080	要	R	<b>3#73W</b>	¥88,880	要	R	大	なし
		F41A-F46A-F47A(4WD)	6G73/6G72	H7.1~H14.9	<b>3#75</b>	¥58,080	不要	R	-	-	-	-	大	なし
ホンダ	アコードインスパイア/ビガー	CB5	G20A	H1.9~H7.2	<b>3#96</b>	¥58,080	不要	R	-	-	-	-	中	なし
	アコードEuro-R	CL7	K20A	H14.12~H20.12	-	-	-	-	<b>3#110</b>	¥114,180	不要	触媒後	中	-
	★インサイト	ZE2	L D A	H21.2~H22.3	<b>3#233</b>	¥58,080	不要	R	-	-	-	-	小	なし
	インスパイア/セイバー	UA2(グレードS=ハイオクガソリン車含む)	G25A	H7.2~H10.10	<b>3#79</b>	¥58,080	不要	R	-	-	-	-	大	なし
		UA3	C32A	H7.7~H10.10	<b>3#83</b>	¥58,080	不要	R	-	-	-	-	大	なし
		UA4-5	J25A/J32A	H10.10~H15.6	-	-	-	-	<b>3#80</b>	¥88,880	要	R	小	なし
		プレリウド	BB1-4	H22A	H3.9~H8.10	<b>3#77</b>	¥58,080	不要	R	<b>3#77W</b>	¥88,880	不要	R	大
	プレリウド	BA8-9	F22B	H3.9~H8.10	<b>3#78</b>	¥58,080	不要	R	<b>3#78W</b>	¥88,880	不要	R	中大	なし
		BB5-6-7-8	F22B/H22A	H8.11~H12.7	<b>3#76</b>	¥58,080	不要	R	-	-	-	-	中大	なし
		レジェンド	KA7(4ドア)	C32A	H2.10~H8.1	<b>3#81</b>	¥58,080	不要	R	-	-	-	-	大
	レジェンド	KA9(4ドア)	C35A	H8.2~H10.8	<b>3#95</b>	¥58,080	要	R	-	-	-	-	中	なし
		KA9(4ドア)	C35A	H10.9~H15.5	<b>3#234</b>	¥58,080	要	R	-	-	-	-	中	-
		レジェンドクーペ	KA8(2ドア)	C32A	H3.1~H8.1	<b>3#82</b>	¥58,080	不要	R	-	-	-	-	大
スバル	レガシイB4	BE5(TB)	EJ20	H10.6~H15.5	<b>3#84</b>	¥58,080	不要	R	-	-	-	-	中大	なし
	レガシイB4 (グレードSSOHC取付不可)	BE5(NA)	EJ20	H10.6~H15.5	<b>3#205</b>	¥58,080	不要	R	-	-	-	-	中大	なし
	レガシイ	BEE	EZ30	H13.1~H15.5	<b>3#100</b>	¥58,080	不要	R	-	-	-	-	中	なし

★=Ti 設定なし

**!** 適合表内の表記価格は「BasstarSportsST」の価格です。  
「BasstarSportsTi」の価格は、適合表内の表記価格プラス片側出し:¥16,500(税込) / 左右出し:¥33,000(税込) となります。

※適合表内品番の#マークの部分はマフラーのタイプで右のアルファベットH, I がそれぞれ入ります。  
◎BasstarSportsST→H / BasstarSportsTi→I 例)インフィニティQ45:BasstarSportsST→3H37 / BasstarSportsTi→3 I 37

[音 量] 大:96db以下 中:93db近辺 小:90db以下(一般的に大抵の人が静かと感じるレベル)  
音量とは、エンジンの最高出力発生回転数の75%で、マフラー開口部より50cm離れた斜め後方45度の位置で、排気騒音を測定したものです。あくまで目安としてお考えください。  
[加 工] 不要の場合でも、車両個体差やマイナーチェンジ等によりパンパーの加工が必要になる場合があります。  
[交換位置] R=車両の最後端のマフラー(リアピース)のみ交換 触媒後=触媒より後ろ部分全てを交換(通常はセンターマフラー+リアマフラー)

# バスタースポーツ ST/Ti For ワゴン 適合車種一覧

車種	型式	エンジン型式	年式	片側出し			左右出し				音量		
				品番	価格ST(税込)	パンパー加工	交換位置	品番	価格ST(税込)	パンパー加工		交換位置	スベアタイヤ取り外し
★アイシスグレードプラタナ1.8Lのみ (テール径101.6/バイ)	ZNM10W(1.8L/2WD)	1ZZ-FE	H16.8~H19.5	<b>3#631</b>	¥58,080	不要	R	-	-	-	-	-	中
	★アレックス(テール径101.6/バイ)	ZZE123(1.8L)	2ZZ-GE	H13.2~H16.11	<b>3#518</b>	¥58,080	不要	R	-	-	-	-	中
★アルテッツァジータ	JCE10W	2JZ-GE	H13.7~H17.7	<b>3#582</b>	¥58,080	不要	R	-	-	-	-	中	
アルファードグレードS (大型パンパー)	GGH20W(3.5L/2WD)	2GR-FE	H20.5~H22.3	<b>3#681</b>	¥58,080	不要	R	<b>3#681W</b>	¥88,880	左右出しのみ 加工	R	要	小
	GGH25W(3.5L/4WD)	2GR-FE	H20.5~H22.3	<b>3#701</b>	¥58,080	不要	R	<b>3#701W</b>	¥88,880	左右出しのみ 加工	R	要	小
	ANH20W(2.4L/2WD)	2AZ-FE	H20.5~H22.3	<b>3#691</b>	¥58,080	不要	R	<b>3#691W</b>	¥88,880	左右出しのみ 加工	R	要	小
	ANH25W(2.4L/4WD)	2AZ-FE	H20.5~H22.3	<b>3#702</b>	¥58,080	不要	R	<b>3#702W</b>	¥88,880	左右出しのみ 加工	R	要	小
アルファードグレードX/G (標準パンパー)	GGH20W(3.5L/2WD)	2GR-FE	H20.5~H22.3	<b>3#697</b>	¥58,080	不要	R	<b>3#697W</b>	¥88,880	左右出しのみ 加工	R	要	小
	GGH25W(3.5L/4WD)	2GR-FE	H20.5~H22.3	<b>3#699</b>	¥58,080	不要	R	<b>3#699W</b>	¥88,880	左右出しのみ 加工	R	要	小
	ANH20W(2.4L/2WD)	2AZ-FE	H20.5~H22.3	<b>3#698</b>	¥58,080	不要	R	<b>3#698W</b>	¥88,880	左右出しのみ 加工	R	要	小
	ANH25W(2.4L/4WD)	2AZ-FE	H20.5~H22.3	<b>3#700</b>	¥58,080	不要	R	<b>3#700W</b>	¥88,880	左右出しのみ 加工	R	要	小
アルファードグレード(MZ/MX/AX)	MNH10W-15W(3.0L)	1MZ-FE	H14.5~H20.5	<b>3#574</b>	¥58,080	不要	R	<b>3#574W</b>	¥88,880	要	R	要	中
	ANH10W-15W(2.4L)	2AZ-FE	H14.5~H20.5	<b>3#672</b>	¥58,080	不要	R	<b>3#672W</b>	¥88,880	要	R	要	中
アルファードグレード(MS/AS)	MNH10W-15W(3.0L)	1MZ-FE	H14.5~H20.5	<b>3#586</b>	¥58,080	不要	R	<b>3#586W</b>	¥88,880	要	R	要	中
	ANH10W-15W(2.4L)	2AZ-FE	H14.5~H20.5	<b>3#673</b>	¥58,080	不要	R	<b>3#673W</b>	¥88,880	要	R	要	中
★イブサム グレード240S	ACM21W(2WD)	2AZ-FE	H13.05~H22.3	<b>3#694</b>	¥64,680	不要	R	<b>3#694W</b>	¥91,080	不要	R	不要	中
イブサム 標準パンパー車	ACM21W(2WD)	2AZ-FE	H13.05~H22.3	<b>3#695</b>	¥64,680	不要	R	<b>3#695W</b>	¥91,080	不要	R	不要	中
★イブサム グレード240S	ACM26W(4WD)	2AZ-FE	H13.05~H15.10	<b>3#696</b>	¥52,580	要	R	-	-	-	-	-	中
イブサム 標準パンパー車	ACM26W(4WD)	2AZ-FE	H13.05~H15.10	<b>3#706</b>	¥52,580	要	R	-	-	-	-	-	中
イブサム	SXM10G	3S-FE	H8.5~H13.4	<b>3#517</b>	¥76,780	不要	触媒後	-	-	-	-	-	中
ウィッシュグレードX	ZNE10G(2WD)	1ZZ-FE	H15.1~H21.3	<b>3#618</b>	¥58,080	不要	R	-	-	-	-	-	中
ウィッシュグレードG	ANE10G	1AZ-FSE	H15.4~H17.8	<b>3#619</b>	¥58,080	不要	R	-	-	-	-	-	中
ウィッシュグレードZ	ANE11W	1AZ-FSE	H15.4~H17.8	<b>3#620</b>	¥58,080	不要	R	-	-	-	-	-	中
フェルファイアグレードZ (大型パンパー)	GGH20W(3.5L/2WD)	2GR-FE	H20.5~H22.3	<b>3#681</b>	¥58,080	不要	R	<b>3#681W</b>	¥88,880	左右出しのみ 加工	R	要	小
	GGH25W(3.5L/4WD)	2GR-FE	H20.5~H22.3	<b>3#701</b>	¥58,080	不要	R	<b>3#701W</b>	¥88,880	左右出しのみ 加工	R	要	小
	ANH20W(2.4L/2WD)	2AZ-FE	H20.5~H22.3	<b>3#691</b>	¥58,080	不要	R	<b>3#691W</b>	¥88,880	左右出しのみ 加工	R	要	小
	ANH25W(2.4L/4WD)	2AZ-FE	H20.5~H22.3	<b>3#702</b>	¥58,080	不要	R	<b>3#702W</b>	¥88,880	左右出しのみ 加工	R	要	小
フェルファイアグレードX/V (標準パンパー)	GGH20W(3.5L/2WD)	2GR-FE	H20.5~H22.3	<b>3#697</b>	¥58,080	不要	R	<b>3#697W</b>	¥88,880	左右出しのみ 加工	R	要	小
	GGH25W(3.5L/4WD)	2GR-FE	H20.5~H22.3	<b>3#699</b>	¥58,080	不要	R	<b>3#699W</b>	¥88,880	左右出しのみ 加工	R	要	小
	ANH20W(2.4L/2WD)	2AZ-FE	H20.5~H22.3	<b>3#698</b>	¥58,080	不要	R	<b>3#698W</b>	¥88,880	左右出しのみ 加工	R	要	小
	ANH25W(2.4L/4WD)	2AZ-FE	H20.5~H22.3	<b>3#700</b>	¥58,080	不要	R	<b>3#700W</b>	¥88,880	左右出しのみ 加工	R	要	小
★ヴォクシーグレードZ (大型パンパー)(テール径101.6/バイ) ヴォクシーグレードV/X	AZR60G(2WD)	1AZ-FSE	H13.12~H19.6	<b>3#575</b>	¥64,680	不要	R	<b>3#575W</b>	¥91,080	不要	R	不要	中
	AZR60G(2WD)	1AZ-FSE	H13.12~H19.6	<b>3#585</b>	¥64,680	不要	R	<b>3#585W</b>	¥91,080	不要	R	不要	中
★ヴォクシーグレードX (標準パンパー)	AZR65G(4WD)	1AZ-FSE	H13.12~H19.6	<b>3#678</b>	¥52,580	要	R	-	-	-	-	-	中
★ヴォクシーグレードX/V/TRANS -X(標準パンパー)	ZRR70G(2WD)	3ZR-FE	H19.7~H22.3	<b>3#679</b>	¥67,980	不要	R	<b>3#679W</b>	¥105,600	不要	R	不要	中
★ヴォクシーグレードZ-ZS (大型パンパー)	ZRR70W(2WD)	3ZR-FE/3ZR-FAE	H19.7~H22.3	<b>3#680</b>	¥67,980	不要	R	<b>3#680W</b>	¥105,600	不要	R	不要	中
エスティマ	E-TCR10W-11W-20W-21W(N/A)	2TZ-FE	H3.8~H9.12	<b>3#502</b>	¥58,080	不要	R	<b>3#502W</b>	¥88,880	要	R	要	大
	E-TCR10W-11W-20W-21W(S/C)	2TZ-FZE	H6.8~H11.12	<b>3#503</b>	¥58,080	不要	R	<b>3#503W</b>	¥88,880	要	R	要	大
	MCR30W-40W(3.0L)/ ACR30W-40W(2.4L)	1MZ-FE/2AZ-FE	H12.1~H16.9	<b>3#501</b>	¥58,080	不要	R	<b>3#501W</b>	¥88,880	要	R	要	小
エスティマエアラス	MCR30W-40W(3.0L)/ ACR30W-40W(2.4L)	1MZ-FE/2AZ-FE	H12.1~H16.9	<b>3#656</b>	¥58,080	不要	R	<b>3#656W</b>	¥88,880	要	R	要	小
エスティマ	MCR30W-40W(3.0L)/ ACR30W-40W(2.4L)	1MZ-FEE/2AZ-FE	H16.10~H18.1	<b>3#683</b>	¥58,080	不要	R	<b>3#683W</b>	¥88,880	要	R	要	小
エスティマエアラス	MCR30W-40W(3.0L)/ ACR30W-40W(2.4L)	1MZ-FEE/2AZ-FE	H16.10~H18.1	<b>3#684</b>	¥58,080	不要	R	<b>3#684W</b>	¥88,880	要	R	要	小
エスティマエミーナルシーダ	CXR10G-11G-20G-21G(DIE)寒冷地仕様不可	3C-T/3C-TE	H4.1~H11.12	<b>3#505</b>	¥58,080	不要	R	<b>3#505W</b>	¥88,880	要	R	要	大
★エスティマ	GSR50W(3.5L/2WD)	2GR-FE	H18.1~H22.3	<b>3#626</b>	¥77,880	不要	触媒後	<b>3#626W</b>	¥118,580	要	触媒後	-	中
	GSR55W(3.5L/4WD)	2GR-FE	H18.1~H22.3	<b>3#649</b>	¥58,080	不要	R	<b>3#649W</b>	¥89,100	要	R	-	小
	ACR50W(2.4L/2WD)	2AZ-FE	H18.1~H22.3	<b>3#648</b>	¥77,880	不要	触媒後	<b>3#648W</b>	¥118,580	要	触媒後	-	中
	ACR55W(2.4L/4WD)	2AZ-FE	H18.1~H22.3	<b>3#650</b>	¥58,080	不要	R	<b>3#650W</b>	¥89,100	要	R	-	小
	★エスティマエアラス (エアロゾララー未確認)	GSR50W(3.5L/2WD)	2GR-FE	H18.1~H22.3	<b>3#646</b>	¥77,880	不要	触媒後	<b>3#646W</b>	¥118,580	要	触媒後	-
GSR55W(3.5L/4WD)	2GR-FE	H18.1~H22.3	<b>3#652</b>	¥58,080	不要	R	<b>3#652W</b>	¥89,100	要	R	-	小	
ACR50W(2.4L/2WD)	2AZ-FE	H18.1~H22.3	<b>3#647</b>	¥77,880	不要	触媒後	<b>3#647W</b>	¥118,580	要	触媒後	-	中	
ACR55W(2.4L/4WD)	2AZ-FE	H18.1~H22.3	<b>3#638</b>	¥58,080	不要	R	<b>3#638W</b>	¥89,100	要	R	-	小	
エスティマハイブリッド	AHR10W	2AZ-FXE	H13.5~H16.5	<b>3#501</b>	¥58,080	不要	R	<b>3#501W</b>	¥88,880	要	R	要	小
オーバ	ZCT10	1ZZ-FE	H12.5~H14.4	<b>3#580</b>	¥58,080	要	R	-	-	-	-	-	大
オリスグレード180G	ZRE152H	2ZR-FE	H18.10~H22.3	<b>3#642</b>	¥58,080	不要	R	<b>3#642W</b>	¥89,100	不要	R	不要	中
カムリグロシア	MCV21W	2MZ-FE	H8.12~H10.8	<b>3#512</b>	¥58,080	不要	R	-	-	-	-	-	大
コーラフィルター	ZZE122G(1.8L)	1ZZ-FE	H12.9~H18.10	<b>3#519</b>	¥58,080	要	R	-	-	-	-	-	中
	UA-NZE121G(1.5L)	1NZ-FE	H14.9~H16.11	<b>3#592</b>	¥58,080	要	R	-	-	-	-	-	中
	ZRE142G(1.8L/2WD)/ NZE141G(1.5/2WD)	2ZR-FE/1NZ-FE	H18.10~H22.3	<b>3#674</b>	¥52,580	要	R	-	-	-	-	-	中
コーラランクス	ZZE123(1.8L)	2ZZ-GE	H13.2~H16.11	<b>3#518</b>	¥58,080	不要	R	-	-	-	-	-	中
クラウンエステート	JZS175W(3L/NA)	2JZ-FSE	H11.10~H19.5	<b>3#90</b>	¥58,080	要	R	-	-	-	-	-	中
	JZS173W(2.5L/NA)	1JZ-GE	H11.12~H19.5	<b>3#90</b>	¥58,080	要	R	-	-	-	-	-	中
	JZS171W(2.5L/NA)	1JZ-GE	H11.10~H13.7	<b>3#90</b>	¥58,080	要	R	-	-	-	-	-	中
	JZS171W(TB)グレードアスリートV	1JZ-GTE	H11.10~H19.5	<b>3#12</b>	¥58,080	要	R	-	-	-	-	-	中

★=Ti 設定なし

**適合表内の表記価格は「BasstarSportsST」の価格です。  
「BasstarSportsTi」の価格は、適合表内の表記価格プラス片側出し:¥16,500(税込) / 左右出し:¥33,000(税込) となります。**

※適合表内品番の#マークの部分はマフラーのタイプで右のアルファベットH, I がそれぞれ入ります。

◎BasstarSportsST→H/BasstarSportsTi→I 例)インフィニティQ45:BasstarSportsST→3H37/BasstarSportsTi→3I37

[音 量] 大:96db以下 中:93db近辺 小:90db以下(一般的に大抵の人が静かと感じるレベル)

音量とは、エンジンの最高出力発生回転数の75%で、マフラー開口部より50cm離れた斜め後方45度の位置で、排気騒音を測定したものです。あくまで目安としてお考えください。

[加 工] 不要の場合でも、車両個体差やマイナーチェンジ等によりパンパーの加工が必要になる場合があります。

[交換位置] R=車両の最後端のマフラー(リアピース)のみ交換 触媒後=触媒より後ろ部分全てを交換(通常はセンターマフラー+リアマフラー)

# バスタースポーツ ST/Ti For ワゴン 適合車種一覧

車種	型式	エンジン型式	年式	片側出し				左右出し				音量	
				品番	価格ST(税込)	パンパー加工	交換位置	品番	価格ST(税込)	パンパー加工	交換位置		スベアタイヤ取り外し
クラウンエステート(D4エンジン)	JZS171W(2.5LNAD4エンジン)	1JZ-FSE	H13.8~H19.5	<b>3#103</b>	¥76,780	要	触媒後	-	-	-	-	-	小
クラウンエステート	GS171W(2.0L)	1G-FE	H13.1~H15.12	<b>3#90</b>	¥58,080	要	R	-	-	-	-	-	中
グラッドハイエース	VCH10W-16W(3.4LGAS)	5VZ-FE	H11.8~H14.5	<b>3#510</b>	¥58,080	不要	R	<b>3#510W</b>	¥88,880	要	R	要	小
	KCH10W-16W(3.0LDIE)	1KZ-TE	H11.8~H14.5	<b>3#511</b>	¥58,080	不要	R	<b>3#511W</b>	¥88,880	要	R	要	小
グランビア	VCH10W-16W(3.4LGAS)/RCH11W(2.7LGAS)	5VZ-FE/3RZ-FE	H7.10~H11.7	<b>3#508</b>	¥58,080	不要	R	<b>3#508W</b>	¥88,880	要	R	要	小
	KCH10W-16W(DIE)	1KZ-FE	H7.10~H11.7	<b>3#509</b>	¥58,080	不要	R	<b>3#509W</b>	¥88,880	要	R	要	小
	VCH10W-16W(3.4LGAS)	5VZ-FE	H11.8~H14.5	<b>3#510</b>	¥58,080	不要	R	<b>3#510W</b>	¥88,880	要	R	要	小
クルーガーV	MCU20W-25W(3.0L/2WD-4WD)/ACU20W(2.4L/2WD)	1MZ-FE/2AZ-FE	H12.12~H15.8	<b>3#571</b>	¥58,080	不要	R	-	-	-	-	-	中
クルーガー	MCU20W-25W(3.0L)/ACU20W-25W(2.4L)	1MZ-FE/2AZ-FE	H15.9~H19.6	<b>3#606</b>	¥58,080	不要	R	-	-	-	-	-	小
ノアグレードS(大型パンパー)	AZR60G(2WD)	1AZ-FSE	H13.12~H19.6	<b>3#575</b>	¥64,680	不要	R	<b>3#575W</b>	¥91,080	不要	R	不要	中
ノアグレードL/X	AZR60G(2WD)	1AZ-FSE	H13.12~H19.6	<b>3#585</b>	¥64,680	不要	R	<b>3#585W</b>	¥91,080	不要	R	不要	中
ノアグレードX/YY(標準パンパー)	AZR65G(4WD)	1AZ-FSE	H13.12~H19.6	<b>3#678</b>	¥52,580	要	R	-	-	-	-	-	中
ノアグレードG/X/YY(標準パンパー)	ZRR70G(2WD)	3ZR-FE	H19.7~H22.3	<b>3#679</b>	¥67,980	不要	R	<b>3#679W</b>	¥105,600	不要	R	不要	中
ノアグレードS-Si(大型パンパー)	ZRR70W(2WD)	3ZR-FE/3ZR-FAE	H19.7~H22.3	<b>3#680</b>	¥67,980	不要	R	<b>3#680W</b>	¥105,600	不要	R	不要	中
ノアスタイリングパッケージエアロ付き車専用(グレードG/X/XL/YYのみ)	ZRR70G(2WD)	3ZR-FE	H19.7~H22.3	<b>3#651</b>	¥67,980	不要	R	<b>3#651W</b>	¥105,600	不要	R	不要	中
ツーリングハイエース	RCH41-47W(GAS)	3RZ-FE	H11.8~H14.4	<b>3#506</b>	¥58,080	不要	R	<b>3#506W</b>	¥88,880	要	R	要	小
	KCH40-46W(DIE)	1KR-ZE/1KZ-TE	H11.8~H14.4	<b>3#507</b>	¥58,080	不要	R	<b>3#507W</b>	¥88,880	要	R	要	小
ハイエースレジアス	RCH41W-47W(GAS)	3RZ-FE	H9.4~H11.7	<b>3#569</b>	¥58,080	不要	R	<b>3#569W</b>	¥88,880	要	R	要	小
	KCH40W-46W-40G-46G(DIE)	1KZ-TE	H9.4~H11.7	<b>3#570</b>	¥58,080	不要	R	<b>3#570W</b>	¥88,880	要	R	要	小
ハリアー	MCU10W-15W(3.0L)/ACU10W-15W(2.4L)	1MZ-FE/2AZ-FE	H9.12~H15.2	<b>3#515</b>	¥58,080	不要	R	<b>3#515W</b>	¥88,880	不要	R	不要	中
	SXU10W-15W(2.2L)	5S-FE	H9.12~H12.10	<b>3#516</b>	¥58,080	不要	R	<b>3#516W</b>	¥88,880	不要	R	不要	中
	MCU30W-35W(3.0L)/ACU30W-35W(2.4L)	1MZ-FE/2AZ-FE	H15.3~H18.1	<b>3#606</b>	¥58,080	不要	R	-	-	-	-	-	小
マークIIクオリス	MCV20W(3.0L)21W(2.5L2WD)	1MZ-FE/2MZ-FE	H9.4~H10.8	<b>3#513</b>	¥58,080	不要	R	-	-	-	-	-	大
	MCV25W(2.5L4WD)	2MZ-FE	H9.6~H10.8	<b>3#572</b>	¥58,080	不要	R	-	-	-	-	-	大
	SXV20W(2.2L)	5S-FE	H9.4~H10.8	<b>3#514</b>	¥58,080	不要	R	-	-	-	-	-	大
レジアス	RCH41-47W(GAS)	3RZ-FE	H11.8~H14.4	<b>3#506</b>	¥58,080	不要	R	<b>3#506W</b>	¥88,880	要	R	要	小
	KCH40-46W(DIE)	1KZ-TE	H11.8~H14.4	<b>3#507</b>	¥58,080	不要	R	<b>3#507W</b>	¥88,880	要	R	要	小
エルグランド(ライダー含む)	AVW50/AVE50(DIE)	QD32ET i	H9.5~H9.12	<b>3#523</b>	¥58,080	不要	R	<b>3#523W</b>	¥88,880	要	R	要	小
	ALW50/ALE50(GAS)	VQ33E	H9.5~H12.7	<b>3#521</b>	¥58,080	不要	R	<b>3#521W</b>	¥88,880	要	R	要	小
	AVW50/AVE50(DIE)	QD32ET i	H10.1~H12.7	<b>3#522</b>	¥58,080	不要	R	<b>3#522W</b>	¥88,880	要	R	要	小
	APW50/APE50(GAS)	VQ35DE	H12.8~H14.5	<b>3#520</b>	¥58,080	不要	R	<b>3#520W</b>	¥88,880	要	R	要	小
	ATW50/ATE50(DIE)寒冷地仕様不可	ZD30DDTi	H11.8~H14.5	<b>3#522</b>	¥58,080	不要	R	<b>3#522W</b>	¥88,880	要	R	要	小
	エルグランド(ライダー除く)	E51/NE51(GAS)	VQ35DE	H14.6~H16.8	<b>3#587</b>	¥58,080	不要	R	<b>3#587W</b>	¥88,880	要	R	要
エルグランドハイウェイスター	E51/NE51/ME51/MNE51(GAS)	VQ35DE/VQ25DE	H16.9~H22.3	<b>3#644</b>	¥58,080	不要	R	<b>3#644W</b>	¥88,880	要	R	要	小
	ALW50/ALE50(GAS)	VG33E	H10.1~H12.7	<b>3#526</b>	¥58,080	不要	R	<b>3#526W</b>	¥88,880	不要	R	要	小
	AVW50/AVE50(DIE)	QD32ET i	H10.1~H12.7	<b>3#525</b>	¥58,080	不要	R	<b>3#525W</b>	¥88,880	不要	R	要	小
	APW50/APE50(3.5LGAS)	VQ35DE	H12.8~H14.5	<b>3#524</b>	¥58,080	不要	R	<b>3#524W</b>	¥88,880	不要	R	要	小
	ATE50/ATE50(3.0LDIE)	ZD30DDTi	H11.8~H14.5	<b>3#525</b>	¥58,080	不要	R	<b>3#525W</b>	¥88,880	不要	R	要	小
エルグランド(ライダー専用)	E51/NE51/ME51/MNE51	VQ35DE/VQ25DE	H14.6~H22.3	<b>3#589</b>	¥58,080	不要	R	<b>3#589W</b>	¥88,880	不要	R	要	小
	E51/NE51(GAS)	VQ35DE	H14.10~H16.8	<b>3#632</b>	¥58,080	不要	R	-	-	-	-	-	小
	BZ11(2WD)1.4L	CR14DE	H14.10~H17.5	<b>3#637</b>	¥58,080	不要	R	-	-	-	-	-	小
	ステージア	M35/NM35(2.5L/NA)	VQ25DD	H16.9~H19.6	<b>3#627</b>	¥58,080	不要	R	-	-	-	-	中/大
	PM35/PNM35	VQ35DE	H16.10~H19.6	<b>3#615</b>	¥58,080	不要	R	<b>3#615W</b>	¥103,180	不要	触媒後	-	小/中
ステージア(AR-XFOUR除く)	NM35(2.5L/TB)	VQ25DET	H13.10~H16.8	<b>3#578</b>	¥58,080	不要	R	-	-	-	-	-	中/大
	M35/NM35(2.5L/NA)	VQ25DD	H13.10~H16.8	<b>3#675</b>	¥58,080	不要	R	-	-	-	-	-	中/大
ステージア(オーテック製アクセス専用)	M35/NM35(2.5L/NA)	VQ25DD	H16.9~H19.6	<b>3#685</b>	¥58,080	不要	R	-	-	-	-	-	中/大
	PM35/PNM35	VQ35DE	H16.10~H19.6	<b>3#686</b>	¥58,080	不要	R	-	-	-	-	-	小/中
	NM35(2.5L/TB)	VQ25DET	H13.10~H16.8	<b>3#676</b>	¥58,080	不要	R	-	-	-	-	-	中/大
ステージア	M35/NM35(2.5L/NA)	VQ25DD	H13.10~H16.8	<b>3#677</b>	¥58,080	不要	R	-	-	-	-	-	中/大
	WGC34/WGNC34(TB)	RB25DET	H10.9~H13.9	<b>3#616</b>	¥58,080	不要	R	-	-	-	-	-	中
	WHC34/WGC34/WGNC34(NA)	RB20DE/RB25DE	H10.9~H13.9	<b>3#617</b>	¥58,080	不要	R	-	-	-	-	-	中/大
	WGC34/WGNC34(TB)	RB25DET	H8.10~H10.8	<b>3#540</b>	¥58,080	要	R	-	-	-	-	-	中
	WHC34/WGC34/WGNC34(NA)	RB20DE/RB25DE	H8.10~H10.8	<b>3#541</b>	¥58,080	不要	R	-	-	-	-	-	中/大

★=Ti 設定なし

**!** 適合表内の表記価格は「BasstarSportsST」の価格です。  
**!** 「BasstarSportsTi」の価格は、適合表内の表記価格プラス片側出し:¥16,500(税込) / 左右出し:¥33,000(税込) となります。

※適合表内品番の#マークの部分はマフラーのタイプで右のアルファベットH,Iがそれぞれ入ります。

◎BasstarSportsST→H/BasstarSportsTi→I 例)インフィニティQ45:BasstarSportsST→3H37/BasstarSportsTi→3I37

## テールバリエーション



**[音量]** 大:96db以下 中:93db付近 小:90db以下(一般的に大抵の人が静かと感じるレベル)  
 音量とは、エンジンの最高出力発生回転数の75%で、マフラー開口部より50cm離れた斜め後方45度の位置で、排気騒音を測定したものです。あくまで目安としてお考えください。  
**[加工]** 不要の場合でも、車両個体差やマイナーチェンジ等によりパンパーの加工が必要になる場合があります。  
**[交換位置]** R=車両の最後端のマフラー(リアピース)のみ交換 触媒後=触媒より後ろ部分全てを交換(通常はセンターマフラー+リアマフラー)

# バスタースポーツ ST/Ti For ワゴン 適合車種一覧

車種	型式	エンジン型式	年式	片側出し				左右出し				音量	
				品番	価格ST(税込)	パンパー加工	交換位置	品番	価格ST(税込)	パンパー加工	交換位置		スベアタイヤ取り外し
セレナ (ハイウェイスターを除く)	PNC24(4WD)/PC24(2WD)(GAS)	SR20DE	H11.6~H13.12	<b>3#538</b>	¥58,080	不要	R	<b>3#538W</b>	¥88,880	要	R	要	中
	VNC24(4WD)/VC24(2WD)(DIE)	YD25DDTi/ VD25DDTi	H11.6~H13.12	<b>3#539</b>	¥58,080	不要	R	<b>3#539W</b>	¥88,880	要	R	要	中
セレナ(ハイウェイスターを除く)	TC24(2WD)/TNC24(4WD)	QR20DE	H13.12~H17.5	<b>3#612</b>	¥58,080	不要	R	-	-	-	-	-	小
セレナ(オーテック製)	TC24(2WD)/TNC24(4WD)	QR20DE	H13.12~H17.5	<b>3#613</b>	¥58,080	不要	R	-	-	-	-	-	小
パサラ	JU30/JHU30(2WD)(GAS)	KA24DE/ VQ30DE	H11.11~H13.8	<b>3#544</b>	¥58,080	不要	R	<b>3#544W</b>	¥88,880	要	R	要	小
	JNU30(4WD)(GAS)	KA24DE	H11.11~H13.8	<b>3#545</b>	¥58,080	不要	R	<b>3#545W</b>	¥88,880	要	R	要	小
	JVU30(2WD)(DIE)	YD25DDTi/ VD25DDTi	H11.11~H13.8	<b>3#546</b>	¥58,080	不要	R	<b>3#546W</b>	¥88,880	要	R	要	小
	JVNU30(4WD)(DIE)	YD25DDTi/ VD25DDTi	H11.11~H13.8	<b>3#547</b>	¥58,080	不要	R	<b>3#547W</b>	¥88,880	要	R	要	小
プリメーラワゴン	WTP12(2.0L/NA)	QR20DE	H13.1~H17.11	<b>3#579</b>	¥58,080	要	R	-	-	-	-	要	小
プレサージュ (オーテック製含む)	U30/HU30(2WD)(GAS)	KA24DE/ VQ30DE	H10.6~H13.8	<b>3#534</b>	¥58,080	不要	R	<b>3#534W</b>	¥88,880	要	R	要	小
	NU30(4WD)(GAS)	KA24DE	H10.6~H13.8	<b>3#535</b>	¥58,080	不要	R	<b>3#535W</b>	¥88,880	要	R	要	小
	VU30(2WD)(DIE)	YD25DDTi	H10.6~H13.8	<b>3#536</b>	¥58,080	不要	R	<b>3#536W</b>	¥88,880	要	R	要	小
	VNU30(4WD)(DIE)	YD25DDTi	H10.6~H13.8	<b>3#537</b>	¥58,080	不要	R	<b>3#537W</b>	¥88,880	要	R	要	小
プレリーリパティ	PNM12(4WD)(TB)	SR20DET	H10.11~H13.4	<b>3#542</b>	¥58,080	不要	R	-	-	要	-	要	中
	PNM12(2WD)/PNM12(4WD)(NA)	SR20DE	H10.11~H13.4	<b>3#543</b>	¥58,080	不要	R	-	-	要	-	要	中
★マーチ(12SRグレードを除く)	AK12(2WD)1.2L	CR12DE	H14.3~H22.3	<b>3#636</b>	¥58,080	不要	R	-	-	-	-	-	小
★マーチ(12SRグレードのみ)	AK12	CR12DE	H15.10~H17.8	<b>3#635</b>	¥58,080	不要	R	-	-	-	-	-	小
マーチ(15SR-Aグレードのみ)	YK12	HR15DE	H17.8~H22.3	<b>3#639</b>	¥58,080	不要	R	-	-	-	-	-	小
ラルゴ(ハイウェイスター含む)	NCW30/NW30(4WD)/CW30/W30(2WD)(GAS)	KA24DE/ KA20DE	H5.5~H11.6	<b>3#532</b>	¥58,080	不要	R	<b>3#532W</b>	¥88,880	不要	R	不要	小
	VNW30(4WD)/VW30(2WD)(DIE)	CD20Ti/ CD20ETi	H5.5~H11.6	<b>3#533</b>	¥58,080	不要	R	<b>3#533W</b>	¥88,880	不要	R	不要	小
リパティ	RM12(2WD)/RNM12(4WD)(NA)	QR20DE	H13.5~H16.12	<b>3#543</b>	¥58,080	不要	R	-	-	要	-	要	中
リパティライダー	RM12(2WD)/RNM12(4WD)(NA)	QR20DE	H13.5~H16.12	<b>3#614</b>	¥58,080	要	R	-	-	要	-	要	中
アコードワゴン	CF6	F23A	H9.10~H14.10	<b>3#558</b>	¥58,080	不要	R	<b>3#558W</b>	¥88,880	不要	R	不要	中
	CF7	F23A	H9.10~H14.10	<b>3#604</b>	¥58,080	不要	R	<b>3#604W</b>	¥88,880	不要	R	不要	中
	CH9	H23A	H11.1~H14.10	-	-	-	-	<b>3#557</b>	¥88,880	不要	R	不要	小
	UA-CM2(純正マフラー右出しのみ)	K24A	H14.11~H20.12	<b>3#591</b>	¥76,780	不要	触媒後	<b>3#591W</b>	¥114,180	要	触媒後	不要	中
エディックス	BE1(1.7L)	D17A	H16.7~H18.11	<b>3#659</b>	¥58,080	不要	R	-	-	-	-	-	小
	BE2(1.7L)(4WD)	D17A	H16.7~H18.11	<b>3#660</b>	¥60,280	不要	R	-	-	-	-	-	中
	BE3(2.0L)	K20A	H16.7~H22.3	<b>3#634</b>	¥58,080	不要	R	-	-	-	-	-	小
	BE4(2.0L)(4WD)	K20A	H16.7~H22.3	<b>3#661</b>	¥60,280	不要	R	-	-	-	-	-	中
エリシオン	RR1(2.4L/2WD)	K24A	H16.5~H22.3	<b>3#624</b>	¥77,880	不要	触媒後	<b>3#624W</b>	¥118,580	要	触媒後	不要	小
	RR2(2.4L/4WD)	K24A	H16.5~H22.3	<b>3#657</b>	¥77,880	不要	触媒後	<b>3#657W</b>	¥118,580	要	触媒後	不要	中
	RR3(3.0L/2WD)	J30A	H16.5~H22.3	-	-	-	-	<b>3#625</b>	¥118,580	不要	触媒後	-	小
エリシオンプレステージ	RR1(2.4L/2WD)	K24A	H19.8~H22.3	<b>3#690</b>	¥77,880	要	触媒後	<b>3#690W</b>	¥118,580	要	触媒後	不要	小
	RR2(2.4L/4WD)	K24A	H19.8~H22.3	<b>3#703</b>	¥77,880	要	触媒後	<b>3#703W</b>	¥118,580	要	触媒後	不要	小
	RR5(3.5L/2WD)	J35A	H18.12~H22.3	-	-	-	-	<b>3#682</b>	¥88,880	不要	R(2分割)	不要	中
エリシオン (GAERO専用)	RR1(2.4L/2WD)	K24A	H17.9~H22.3	<b>3#670</b>	¥77,880	不要	触媒後	<b>3#670W</b>	¥118,580	要	触媒後	不要	小
	RR2(2.4L/4WD)	K24A	H17.9~H22.3	<b>3#671</b>	¥77,880	不要	触媒後	<b>3#671W</b>	¥118,580	要	触媒後	不要	中
オデッセイ	RA1-2-3-4-5	F22B/F23A/ J30A	H6.10~H11.11	<b>3#560</b>	¥58,080	不要	R	<b>3#560W</b>	¥88,880	不要	R	不要	小
オデッセイ (アブソルートを除く)	RA6-72.3L	F23A	H11.12~H15.10	<b>3#621</b>	¥58,080	不要	R	<b>3#621W</b>	¥88,880	不要	R	不要	小
	RA8-93L	J30A	H11.12~H15.10	<b>3#622</b>	¥58,080	不要	R	<b>3#622W</b>	¥88,880	不要	R	不要	小
オデッセイ (Mエアロエディションを除く)	RB1	K24A	H15.10~H20.10	-	-	-	-	<b>3#601</b>	¥118,580	不要	触媒後	-	中
	RB2	K24A	H15.10~H20.10	-	-	-	-	<b>3#628</b>	¥118,580	不要	触媒後	-	中
オデッセイ	RB3	K24A	H20.10~H22.3	-	-	-	-	<b>3#687</b>	¥118,580	不要	触媒後	-	小
オデッセイアブソルート	RA6-72.3L	F23A	H11.12~H15.10	<b>3#704</b>	¥58,080	不要	R	<b>3#704W</b>	¥88,880	不要	R	不要	小
	RA8-93L	J30A	H11.12~H15.10	<b>3#705</b>	¥58,080	不要	R	<b>3#705W</b>	¥88,880	不要	R	不要	小
	RB1	K24A	H15.10~H20.10	-	-	-	-	<b>3#605</b>	¥118,580	不要	触媒後	-	中
	RB2	K24A	H15.10~H20.10	-	-	-	-	<b>3#629</b>	¥118,580	不要	触媒後	-	中
	RB3	K24A	H20.10~H22.3	-	-	-	-	<b>3#688</b>	¥118,580	不要	触媒後	-	小

★=Ti設定なし



適合表内の表記価格は「BasstarSportsST」の価格です。

「BasstarSportsTi」の価格は、適合表内の表記価格プラス片側出し:¥16,500(税込) / 左右出し:¥33,000(税込)となります。

※適合表内品番の#マークの部分はマフラーのタイプで右のアルファベットH,Iがそれぞれ入ります。

◎BasstarSportsST→H/BasstarSportsTi→I 例)インフィニティQ45:BasstarSportsST→3H37/BasstarSportsTi→3I37

## テールバリエーション



[音量] 大:96db以下 中:93db近辺 小:90db以下(一般的に大抵の人が静かと感じるレベル)

音量とは、エンジンの最高出力発生回転数の75%で、マフラー開口部より50cm離れた斜め後方45度の位置で、排気騒音を測定したものです。あくまで目安としてお考えください。

[加工] 不要の場合でも、車両個体差やマイナーチェンジ等によりパンパーの加工が必要になる場合があります。

[交換位置] R=車両の最後端のマフラー(リアピース)のみ交換 触媒後=触媒より後ろ部分全てを交換(通常はセンターマフラー+リアマフラー)

# バスタースポーツ ST/Ti For ワゴン 適合車種一覧

車種	型式	エンジン型式	年式	片側出し				左右出し				音量		
				品番	価格ST(税込)	パンパー加工	交換位置	品番	価格ST(税込)	パンパー加工	交換位置		スベアタイヤ取り外し	
ホンダ	ステップワゴン	RF1-2	B20B	H8.5~H13.3	<b>3#562</b>	¥76,780	不要	触媒後	<b>3#562W</b>	¥114,180	不要	触媒後	要	中
		RF3-4	K20A	H13.4~H15.5	<b>3#561</b>	¥76,780	不要	触媒後	<b>3#561W</b>	¥114,180	不要	触媒後	要	中
	ステップワゴン(スパーダ含む)	RF3-4-5-6-7-8	K20A	H15.6~H17.5	<b>3#561</b>	¥76,780	要	触媒後	<b>3#561W</b>	¥114,180	要	触媒後	要	中
	ステップワゴン	RG1(2.0L/2WD)	K20A	H17.6~H21.9	<b>3#654</b>	¥58,080	要	R	<b>3#654W</b>	¥89,100	要	R	要	中
		RG2(2.0L/4WD)	K20A	H17.6~H21.9	<b>3#666</b>	¥58,080	要	R	<b>3#666W</b>	¥88,880	要	R	要	中
		RG3(2.4L/2WD)	K24A	H17.6~H19.10	<b>3#640</b>	¥58,080	要	R	<b>3#640W</b>	¥88,880	要	R	要	中
		RG4(2.4L/4WD)	K24A	H17.6~H19.10	<b>3#667</b>	¥58,080	要	R	<b>3#667W</b>	¥88,880	要	R	要	中
	ステップワゴンスパーダ	RG1(2.0L/2WD)	K20A	H19.11~H21.9	<b>3#662</b>	¥58,080	要	R	<b>3#662W</b>	¥89,100	要	R	要	中
		RG2(2.0L/4WD)	K20A	H19.11~H21.9	<b>3#668</b>	¥58,080	要	R	<b>3#668W</b>	¥88,880	要	R	要	中
		RG3(2.4L/2WD)	K24A	H19.11~H21.9	<b>3#663</b>	¥58,080	要	R	<b>3#663W</b>	¥88,880	要	R	要	中
		RG4(2.4L/4WD)	K24A	H19.11~H21.9	<b>3#669</b>	¥58,080	要	R	<b>3#669W</b>	¥88,880	要	R	要	中
	ストリーム(グレード:L-Sパッケージ、L、Iは左右出し不可)	RN1(1.7L/2WD)	D17A	H12.11~15.8	<b>3#573</b>	¥58,080	不要	R	<b>3#573W</b>	¥88,880	要	R	要	小
		RN3(2.0L/2WD)	K20A	H12.11~15.8	<b>3#573</b>	¥58,080	不要	R	<b>3#573W</b>	¥88,880	要	R	要	小
	ストリーム(グレードX,G,RSZ)	RN6(1.8L/2WD)	R18A	H18.7~H22.3	<b>3#641</b>	¥58,080	不要	R	-	-	-	-	-	中
		RN8(2.0L/2WD)	K20A	H18.7~H21.6	<b>3#641</b>	¥58,080	不要	R	-	-	-	-	-	中
	★フィット(テール径101.6パイ)	GD1	L13A	H13.6~H17.11	<b>3#577</b>	¥58,080	不要	R	<b>3#577W</b>	¥88,880	不要	R	不要	中
		GD2	L13A	H13.6~H15.9	<b>3#588</b>	¥58,080	不要	R	-	-	-	-	-	小
		GD3	L15A	H14.9~H17.11	<b>3#577</b>	¥58,080	不要	R	-	-	-	-	-	中
	★フィット	GE6(1.3L/2WD)	L13A	H19.10~H22.3	<b>3#664</b>	¥60,280	不要	R	-	-	-	-	-	中
		GE8(1.5L/2WD)	L15A	H19.10~H22.3	<b>3#665</b>	¥60,280	不要	R	-	-	-	-	-	中
★モビリオスバイク	GK1	L15A	H17.12~H20.5	<b>3#658</b>	¥60,280	不要	R	-	-	-	-	-	中	
★ラブレイト(テール径101.6パイ)	RL1(4AT)	J35A	H11.6~H13.10	<b>3#583</b>	¥81,180	不要	触媒後	<b>3#583W</b>	¥118,580	要	触媒後	不要	中	
	RL1(5AT)	J35A	H13.11~H15.3	<b>3#584</b>	¥81,180	不要	触媒後	<b>3#584W</b>	¥118,580	要	触媒後	不要	中	
★MPV(テール径101.6パイ)	LW5W(2WD)	GYDE	H11.7~H14.2	<b>3#548</b>	¥58,080	不要	R	<b>3#548W</b>	¥88,880	要	R	要	小	
	LW5W(4WD)	GYDE	H11.7~H14.2	<b>3#549</b>	¥58,080	不要	R	<b>3#549W</b>	¥88,880	要	R	要	小	
★ファミリアショートワゴン	BJFW(2.0L/2WD)	FS-ZE	H11.8~H12.10	<b>3#581</b>	¥58,080	不要	R	-	-	-	-	不要	中	
アウトランダー	CW5W(2.4L/4WD)	4B12	H17.10~H21.08	<b>3#630</b>	¥58,080	不要	R	-	-	-	-	-	中	
エアトレック	CU2W(2.0L/NA/4WD)	4G63	H13.6~H17.9	<b>3#590</b>	¥58,080	不要	R	-	-	-	-	-	中	
★コルト	Z21A(1.3L/NA/CVT)	4A90	H17.11~H22.3	<b>3#633</b>	¥58,080	不要	R	-	-	-	-	-	中	
シャリオグランディス	N84W(2WD)	4G64	H9.10~H13.9	<b>3#552</b>	¥58,080	不要	R	<b>3#552W</b>	¥88,880	要	R	要	中/大	
	N94W(4WD)	4G64	H9.10~H13.9	<b>3#553</b>	¥58,080	不要	R	<b>3#553W</b>	¥88,880	要	R	要	中/大	
ダイヤモンドワゴン	F36W	6G7	H9.10~H13.12	<b>3#556</b>	¥58,080	不要	R	-	-	-	-	-	大	
デリカスペースギア	PA4W(2.4L/GAS/2WD)	4G64	H6.5~H11.6	<b>3#551</b>	¥58,080	不要	R	-	-	-	-	-	小	
ランサーセディアワゴン	CS5W(NA/2WD)	4G93	H12.11~H15.1	<b>3#568</b>	¥58,080	要	R	-	-	-	-	-	中	
	CS5W(NA/4WD)	4G93	H12.11~H15.1	<b>3#603</b>	¥58,080	要	R	-	-	-	-	-	中	
	CS5W(TB)リアアートの専用	4G93	H13.6~H15.1	<b>3#567</b>	¥58,080	要	R	-	-	-	-	-	中	
レガナム	EC5W(TB)	6A13	H8.8~H14.8	<b>3#554</b>	¥58,080	不要	R	-	-	-	-	-	中	
	EC5W(NA)	6A13	H8.8~H10.9	<b>3#555</b>	¥58,080	不要	R	-	-	-	-	-	中	
	EC5W(TB)	6A13	H8.8~H14.8	<b>3#554</b>	¥58,080	不要	R	-	-	-	-	-	中	
インプレッサ	GF8(NA)	EJ20	H5.9~H12.8	<b>3#566</b>	¥58,080	不要	R	-	-	-	-	-	中	
	GF8(TB)	EJ20	H5.9~H12.8	<b>3#643</b>	¥58,080	不要	R	-	-	-	-	-	中	
レガシワゴン	BP5(TB)	EJ20	H15.6~H18.4	-	-	-	-	<b>3#609</b>	¥89,100	不要	R	-	小	
	BP5(NA)	EJ20/EJ25	H15.6~H18.4	-	-	-	-	<b>3#610</b>	¥89,100	不要	R	-	小	
	BH9(ランカスター)	EJ25	H10.6~H13.5	<b>3#611</b>	¥58,080	不要	R	-	-	-	-	-	中	
	BH5(TB)	EJ20	H10.6~H13.5	<b>3#564</b>	¥58,080	不要	R	-	-	-	-	-	中	
	BH5(NA)	EJ20	H10.6~H13.5	<b>3#607</b>	¥58,080	不要	R	-	-	-	-	-	中	
	BG3-5-7-9(TB)	EJ20	H5.10~H10.5	<b>3#565</b>	¥58,080	不要	R	-	-	-	-	-	中	
	BG3-5-7-9(NA)	EJ20	H5.10~H10.5	<b>3#608</b>	¥58,080	不要	R	-	-	-	-	-	中	

★=Ti 設定なし



適合表内の表記価格は「BasstarSportsST」の価格です。

「BasstarSportsTi」の価格は、適合表内の表記価格プラス片側出し：¥16,500(税込) / 左右出し：¥33,000(税込) となります。

※適合表内品番の#マークの部分はマフラーのタイプで右のアルファベットH, I がそれぞれ入ります。

◎BasstarSportsST→H / BasstarSportsTi→I 例)インフィニティQ45:BasstarSportsST→3H37 / BasstarSportsTi→3 I 37

## テールバリエーション



【音量】 大:96db以下 中:93db近辺 小:90db以下(一般的に大抵の人が静かと感じるレベル)

音量とは、エンジンの最高出力発生回転数の75%で、マフラー開口部より50cm離れた斜め後方45度の位置で、排気騒音を測定したものです。あくまで目安としてお考えください。

【加工】 不要の場合でも、車両個体差やマイナーチェンジ等によりパンパーの加工が必要になる場合があります。

【交換位置】 R=車両の最後端のマフラー(リアピース)のみ交換 触媒後=触媒より後ろ部分全てを交換(通常はセンターマフラー+リアマフラー)

Q1 マフラーの寸法図等の資料はありますか？

A 各モデルの説明ページをご覧ください。

Q2 車両毎の後部から撮影されたマフラーのサンプル写真はありますか？

A カタログに掲載している写真のみとなります。

Q3 遮熱板を取り外しても問題ありませんか？

A 保安基準上の問題はありませぬ。平成9年に法律改正があり、平成9年以前では遮熱板が無いと車検対応ではありませぬでしたが、平成9年以降では遮熱板が無くても問題が無いと規定されました。

Q4 音量が小さくなるように改造してほしいのですが・・・

A 注文時のみ受け付け可能ですが、その後の受け付けは不可能です。  
 ■片側出し＝¥5,500UP(税込) 左右出し＝¥8,800UP(税込)  
 【注意】バスターユーロの以下の車種は対応不可。  
 1. トヨタ エスティマ TCR系  
 2. トヨタ エミナル・ルシーダ TCR系  
 3. ホンダ プレリウド 全車種  
 4. ホンダ レジェンド KA9  
 5. ホンダ レジェンド KA7.8左右出し

Q5 装着直後に比べて音量が明らかに大きくなってしまっている。保安基準は問題ないか？

A 外傷や内部腐食・周辺環境及び経年変化等により、音量が保安基準を満たさなくなる場合があります。その際は速やかにマフラー交換を行ってください。また、当社製マフラーはエンジン及び吸排気系を一切改造していない車両に装着した状態で保安基準を満たさず仕様となっています。よってエンジン及び吸排気系を改造した場合、音量が保安基準を満たさなくなる場合があります。尚、音量測定を行う際は専門設備のあるところに依頼してください。測定にかかった費用は製品の良否にかかわらずお客様負担となりますので予めご了承ください。

Q6 装着直後から音量が明らかに大きい。保安基準は問題ないか？

A 当社製マフラーはエンジン及び吸排気系を一切改造していない車両に装着した状態で保安基準を満たさず仕様となっています。よって改造車両に装着した場合、音量が保安基準を満たさなくなる場合があります。尚、音量測定を行う際は専門設備のあるところに依頼してください。測定にかかった費用は製品の良否にかかわらずお客様負担となりますので予めご了承ください。

Q7 マフラーが衝撃等で変形した又は傷が入ってしまった。この場合、マフラーを送れば修理はできますか？

A 修理はできません。

Q8 社外エアロ(純正オプションエアロを含む)を装着しています。取り付けは可能でしょうか？

A 取り付けは可能ですが、エアロの加工が必要になる場合があります。加工不要に関する社外エアロ(純正オプションエアロを含む)のデータはございません。尚、純正バンパーにおいても加工が必要になる場合があります。純正バンパーの加工要不要に関しては適合表をご参照ください。

Q9 マフラーの形状及び出口の位置変更、サイズ変更等可能ですか？

A テールパイプの延長のみ注文時に受け付け可能です。変更に対するクレームは一切受け付けません。  
 テールパイプ延長  
 テール延長 5cm未満 片側出し＝¥5,500UP(税込) 左右出し＝¥8,800UP(税込)  
 テール延長 5cm以上 片側出し＝¥5,500UP(税込) 左右出し＝¥8,800UP(税込)  
 ▲ 保安基準の【プレート】及び【証明書】は付属しません  
 ▲ モデル4は延長不可。

Q10 注文時に注文確認書は必ず必要ですか？

A トラブル防止の為、注文確認書の提出をお願いしております。注文確認書にてご発注頂いた内容をよくご確認の上、注文確認書のご返信をもって注文確定としています。

Q11 音量をさらに下げるため、インナーサイレンサーを取り付けても大丈夫ですか？

A 保証いたしかねます。取り付けはお客様の責任で行ってください。

Q12 一般の人も交換作業は可能でしょうか？

A マフラーの交換作業は、必ず専門の知識・設備のある取扱業者に行ってもらってください。

Q13 バンパー加工要はどの程度加工が必要でしょうか？

A 基本的に現車合わせになります。目安としてテールの横幅以上に広げる必要があります。また、テールの位置により純正のキリカキ部を埋める処理も必要となります。また、加工不要と記載してある車種に関しても、車種毎のヒズミ・曲がりの具合によって干渉する場合もございます。その場合は加工が必要となります。

Q14 バスターユーロのモデル7及びスポーツST/Tiはシングルテールなのに何故、バンパー加工が必要なのでしょう？

A 純正バンパーのキリカキ部が小さくテールエンドが収まらない場合に加工が必要となります。また、仕様上、テールのエンドが純正より左側または右側に変更されているマフラーの場合も加工が必要となります。

Q15 純正が片側出しタイプの車両に左右出しのマフラーを取り付けたところ、テールが傾いてしまう。

A 車両の状態により、テールに傾きが発生します。この場合、中間パイプから調整し、出来る限り傾きが発生しないように調整してみてください。大きく(5cm以上)傾く場合は写真撮影(デジカメ可)を行った上で当社にご連絡ください。

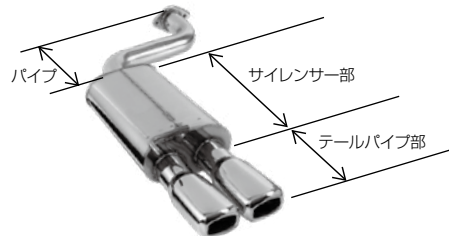
Q16 トルクやパワーは具体的にどれだけアップしますか？

A ドレスアップ目的のマフラーですので、トルクやパワー測定は行っておりません。

Q17 オールステンレスですか？

A 特に記載がない場合、以下の様になります。

- サイレンサー部&テールエンド部:ステンレス
  - メインパイプ&中間サイレンサー部:アルスター
- ※ノア・ヴォクシーのAZR60Gテールエンド部のみ:ステンレス



Q18 他社製マフラーが装着されていますが、社外マフラーの一部(主に中間パイプ)を残したままでの交換は可能でしょうか？

A 社外マフラーの一部(主に中間パイプ)を残したままですと装着できない場合があります。当社製マフラー以外の排気系パーツは、全て純正品を使用してください。

Q19 純正互換品のマフラー(主に中間パイプ)を装着しているが取り付けに問題はないか？

A 純正互換品は精度が悪い場合がある為、取り付けできない可能性があります。