

バスターユーロ & バスタースポーツ DUAL For セダン 適合車種一覧

更新日 2023年8月3日

車種	型式	エンジン型式	年式	片側出し		左右出し		音量	バンパー加工 4・7・8以外 スポーツDUAL	モデル4 バンパー加工	モデル7・8 バンパー加工	モデル 無し	交換位置	※フック取外 (左右出し)	
				品番	価格(税込)	品番	価格(税込)								
レクサス	IS250	DBA-GSE20(2WD)	4GR-FSE	H17.8~H22.3	-	-	3#225	¥109,780	小	要	要	要	R(2分割)	-	
	IS250 ※オールステンレス	DBA-GSE20(2WD)	4GR-FSE	H17.8~H22.3	-	-	3#227	¥143,000	小	要	要	要	R(2分割)	-	
	IS350	DBA-GSE21(2WD)	2GR-FSE	H17.8~H20.9	-	-	3#226	¥109,780	中	要	要	要	R(2分割)	-	
	IS350 ※オールステンレス	DBA-GSE21(2WD)	2GR-FSE	H17.8~H20.9	-	-	3#228	¥143,000	中	要	要	要	R(2分割)	-	
	GS350	DBA-GRS191(2WD)	2GR-FSE	H17.8~H22.3	-	-	3#216	¥109,780	中	要	要	要	R(2分割)	-	
	GS350 ※オールステンレス	DBA-GRS191(2WD)	2GR-FSE	H17.8~H22.3	-	-	3#218	¥143,000	中	要	要	要	R(2分割)	-	
三菱	GS430	DBA-UZS190(2WD)	3UZ-FE	H17.8~H19.10	-	-	3#215	¥109,780	小	要	要	要	R(2分割)	-	
	GS430 ※オールステンレス	DBA-UZS190(2WD)	3UZ-FE	H17.8~H19.10	-	-	3#219	¥143,000	小	要	要	要	R(2分割)	-	
	アリスト	JZS147 (TB)	2JZ-GTE	H3.10~H6.8	-	-	3#13	¥105,600	小	要	要	要	8	R	なし
		JZS147 (NA)/UZS143(4WD)	2JZ-GE/1UZ-FE	H3.10~H6.8	-	-	3#14	¥105,600	中	要	要	要	8	R	なし
		JZS147 (TB)	2JZ-GTE	H6.9~H9.7	-	-	3#87	¥105,600	小	要	要	要	8	R	なし
		JZS147 (NA)/UZS143(4WD)	2JZ-GE/1UZ-FE	H6.9~H9.7	-	-	3#88	¥105,600	中	要	要	要	8	R	なし
		JZS161 (TB)	2JZ-GTE	H9.8~H17.1	-	-	3#15	¥105,600	小	要	要	要		R	要
	JZS160 (NA)	2JZ-GE	H9.8~H17.1	-	-	3#16	¥105,600	中	要	要	要		R	要	
	アルテッツァ	SXE10	3S-GE	H10.10~H17.7	3#206	¥65,780	-	-	中	要	要	要	8	R	-
		GXE10	1G-FE	H10.10~H17.7	3#207	¥65,780	-	-	中	要	要	要	8	R	-
	アリオ	ZRT260	2ZR-FE	H19.6~H22.3	3#229	¥65,780	-	-	中	不要	要	要		R	-
	ウィンダム	VCV10-11 (3.0L-2.5L)	3VZ-FE/4VZ-FE	H3.10~H8.7	3#34	¥65,780	-	-	大				8	R	なし
		MCV20-21 (3.0L-2.5L)	1MZ-FE/2MZ-FE	H8.8~H13.8	3#33	¥65,780	-	-	大	要	要	要	8	R	-
	ウィンダム(MC後 グレードGのみ)	MCV20(3.0L)	1MZ-FE	H10.8~H13.8	3#692	¥65,780	-	-	大	要	要		8	R	-
	ウィンダム	MCV30 (3.0L)	1MZ-FE	H13.9~H15.7	3#106	¥67,980	-	-	小	要	要	要	8	R	なし
	WILL VS	ZZE128(1.8L)	2ZZ-GE	H13.4~H16.3	3#210	¥65,780	-	-	中	要	要	要	8	R	-
	ヴェロッサ	JZS110 (2.5L/TB)	1JZ-GTE	H12.11~H16.4	3#203	¥91,300	3#203W	¥138,600	中	要	要	要		R	-
		JZS110 (2.5L/NA)	1JZ-FSE	H12.11~H16.4	3#202	¥91,300	3#202W	¥138,600	小	要	要	要		R	-
	カムリ	ACV40	2AZ-FE	H18.1~H22.3	3#230	¥65,780	-	-	中	要	-	要	4	R	-
	クラウン	MS135-137/JZS131	7M-GE/1JZ-GE	S62.9~H3.10	3#07	¥65,780	-	-	中	要	要	要	8	R	なし
JZS131		1UZ-FE	H1.8~H3.10	3#08	¥65,780	-	-	中	要	要	要	8	R	なし	
JZS141 (2.5L)		1JZ-GE	H3.10~H7.8	3#09	¥65,780	-	-	中	要	要	要	8	R	なし	
JZS143-145 (3.0L)		2JZ-GE	H3.10~H7.8	3#10	¥65,780	-	-	中	要	要	要	8	R	なし	
クラウン ハードトップのみ	JZS151(2.5L)-153(2.5L 4WD)	1JZ-GE	H7.9~H11.9	3#11	¥67,980	-	-	中	要	要	要		R	なし	
JZS155 (3.0L)	2JZ-GE	H7.9~H11.9	3#85	¥67,980	-	-	中		要	要		R	-		
クラウン アスリートV専用	JZS171 (2.5L TB)	1JZ-GTE	H11.10~H15.12	3#12	¥67,980	-	-	小		要	要		R	-	
クラウン (ロイヤルアスリートを含む)	GS171 (2.0L NA)	1G-FE	H11.10~H15.12	3#90	¥67,980	-	-	中	要	要	要		R	-	
	JZS171(2.5L NA 2WD)	1JZ-GE	H11.10~H13.7	3#90	¥67,980	-	-	中		要	要		R	-	
	JZS173(2.5L NA 4WD)	1JZ-GE	H11.10~H15.12	3#90	¥67,980	-	-	中		要	要		R	-	
	JZS175(3.0L NA)	2JZ-FSE	H11.10~H15.12	3#90	¥67,980	-	-	中		要	要		R	-	
	JZS179(3.0L NA 4WD)	2JZ-GE	H11.10~H15.12	3#90	¥67,980	-	-	中		要	要		R	-	
クラウン D4エンジン (アスリートを含む)	JZS171(2.5L NA)	1JZ-FSE	H13.8~H15.12	3#103	¥91,300	-	-	小		要	要		触媒後	-	
クラウン(ロイヤルアスリートを含む)	GRS180(2.5L)/GRS181(2.5L 4WD)/GRS182(3.0L)/GRS183(3.0L 4WD)	4GR-FSE/3GR-FSE	H15.12~H20.2			3#201W	¥113,300	中	要	要			R	要	
クラウン アスリート	GRS184(3.5L)	2GR-FSE	H17.10~H20.2			3#201W	¥113,300	中	要	要			R	-	
セルシオ	UCF10-11	1UZ-FE	H1.10~H6.9	-	-	3#04	¥105,600	小	要	要	要	8	R	要	
	UCF20-21	1UZ-FE	H6.10~H9.6	-	-	3#03	¥113,300	小		要	要		R	要	
	UCF20-21	1UZ-FE	H9.7~H12.8	-	-	3#02	¥113,300	小		要	要		R	要	
	UCF30-31	3UZ-FE	H12.9~H15.7	-	-	3#01	¥116,600	小	要	要	要		R	なし	
	UCF30-31	3UZ-FE	H15.8~H18.5	-	-	3#208	¥116,600	小	要	要	要		R	要	
センチュリー	GZG50 (CNG車未確認)	1GZ-FE	H9.4~H16.12	-	-	3#107	¥138,600	小				4・5・7・8	R	なし	
ソアラ	UZS30-31-32(4.0L)	1UZ-FE	H3.5~H13.3	-	-	3#19	¥105,600	小	要	要	要	8	R	なし	
ソアラ(VVTエンジン含む)	JZS30 (2.5L TB)	1JZ-GTE	H3.5~H13.3	-	-	3#17	¥105,600	中	要	要	要	8	R	なし	
	JZS31 (3.0L NA)	2JZ-GE	H6.1~H13.3	-	-	3#18	¥105,600	中	要	要	要	8	R	-	
86 ※オールステンレス [2010年マフラー新規取得製品 JATA-101200385 FA20]	DBA-ZN6	FA20	H24.4~H28.7	-	-	3#235	¥102,667	小				7以外	R	なし	
プリウス(ツーリングセレクション含む)	NHW20	1NZ-FXE	H17.11~H19.1	3#217	¥67,980	-	-	中				4・7	R	-	
プリウス	ZVW30	2ZR-FXE	H21.5~H22.3	3#232	¥67,980	3#232W	¥107,580	小	要	要	要		R	-	

※ “モデル8左右出しマフラー” の設定がないものは 8W と表記しています。

※適合表内品番の#マークの部分はマフラーのタイプで下記のアルファベットが入ります。

◎ Model I→A / Model II→B / Model III→C / Model IV→D / Model V→E / Model VI→F / Model VII→G / Model VIII→P /
バスタースポーツDUAL→J

例)インフィニティQ45:Model I→3A37 / Model II→3B37 / Model III→3C37 / Model IV→3D37 / Model V→3E37 /
Model VI→3F37 / Model VII→3G37 / Model VIII→3P37 / バスタースポーツDUAL→3J37

[音 量] 大:96db以下 中:93db近辺 小:90db以下(一般的に大抵の人が静かと感じるレベル)

音量とは、エンジンの最高出力発生回転数の75%で、マフラー開口部より50cm離れた斜め後方45度の位置で、排気騒音を測定したものです。あくまで目安としてお考えください。

[加 工] 不要の場合でも、車両個体差やマイナーチェンジ等によりバンパーの加工が必要になる場合があります。

[交換位置] R=車両の最後端のマフラー (リアピース)のみ交換 触媒後=触媒より後ろ部分全てを交換(通常はセンターマフラー+リアマフラー)



●適合表の一部、または全部を無断で転用・転載することを禁じます。

バスターユーロ & バスタースポーツ DUAL For セダン 適合車種一覧

更新日 2023年8月3日

車種	型式	エンジン型式	年式	片側出し		左右出し		音量	バンパー加工 4・7・8以外 スポークDUAL	モデル4 バンパー加工	モデル7・8 バンパー加工	モデル 無し	交換位置	取付クック取外 (左右出し)	
				品番	価格(税込)	品番	価格(税込)								
マークII/クレスター/チェイサー	JZX81 (2.5L NA)	1JZ-GE	H2.8~H3.4	3#89	¥65,780	-	-	中	要	要		8	R	なし	
	GX81 (2.0L) 1G-GE未確認	1G-FE	H1.8~H4.9	3#31	¥65,780	-	-	中	要	要		8	R	なし	
	JZX81 (2.5L TB)	1JZ-GTE	H1.8~H4.10	3#29	¥65,780	-	-	中	要	要		8	R	なし	
	JZX81 (2.5L NA)	1JZ-GE	H3.5~H5.2	3#30	¥65,780	-	-	中	要	要		8	R	なし	
	JZX91 (3.0L NA)	2JZ-GE	H4.10~H8.8	3#25	¥67,980	3#25W	¥107,580	中	左右出しのみ要加工	要	要		R	なし	
	JZX90 (2.5L TB)	1JZ-GTE	H4.10~H8.8	3#26	¥65,780	3#26W	¥107,580	中	左右出しのみ要加工	要	要		R	なし	
	JZX90 (2.5L NA)/JZX93 (2.5L 4WD)	1JZ-GE	H4.10~H8.8	3#27	¥65,780	3#27W	¥107,580	中	左右出しのみ要加工	要	要		R	なし	
	GX90 (2.0L)/LX90 (2.4L/DIE/TB)	1G-FE/2L-TE	H4.10~H8.8	3#28	¥65,780	3#28W	¥107,580	中	左右出しのみ要加工	要	要		R	なし	
	SX90 (1.8L)	4S-FE	H4.10~H8.8	3#97	¥65,780	3#97W	¥107,580	中	左右出しのみ要加工	要	要		R	なし	
	E-GX100 (2.0L)	1G-FE	H8.9~H10.8	3#24	¥65,780	3#24W	¥107,580	中	左右出しのみ要加工	要	要		R	-	
	JZX100 (2.5L NA)	1JZ-GE	H8.9~H12.10	3#22	¥65,780	3#22W	¥107,580	中	左右出しのみ要加工	要	要		R	-	
	JZX105 (2.5L 4WD)	1JZ-GE	H8.9~H12.10	3#86	¥65,780	3#86W	¥107,580	中	左右出しのみ要加工	要	要		R	なし	
	JZX101 (3.0L NA)	2JZ-GE	H8.9~H10.7	3#20	¥67,980	3#20W	¥107,580	中	左右出しのみ要加工	要	要		R	-	
	JZX101 (3.0L NA)	2JZ-GE	H10.8~H12.10	3#111	¥67,980	3#111W	¥107,580	中	左右出しのみ要加工	要	要		R	-	
	JZX100 (2.5L TB)	1JZ-GTE	H8.9~H12.10	3#21	¥65,780	3#21W	¥107,580	中	左右出しのみ要加工	要	要		R	なし	
	SX100 (1.8L)	4S-FE	H9.4~H10.8	3#91	¥65,780	3#91W	¥107,580	中	左右出しのみ要加工	要	要		R	なし	
	GF-GX100 (2.0L)	1G-FE	H10.9~H13.06	3#23	¥65,780	3#23W	¥107,580	中	左右出しのみ要加工	要	要		R	-	
JZX110 (2.5L/TB)	1JZ-GTE	H12.11~H16.11	3#104	¥91,300	3#104W	¥138,600	中	左右出しのみ要加工	要	要		R	なし		
JZX110 (2.5L/NA)	1JZ-FSE	H12.11~H16.11	3#99	¥91,300	3#99W	¥138,600	小	左右出しのみ要加工	要	要		R	なし		
マジェスタ	UZS141-147	1UZ-FE	H3.10~H7.8	-	-	3#05	¥105,600	中	要	要		8	R	要	
	JZS147-149	2JZ-GE	H3.10~H7.8	-	-	3#06	¥105,600	中	要	要		8	R	要	
	UZS151-157-155(4WD)	1UZ-FE	H7.9~H11.9	-	-	3#92	¥105,600	小	要	要			R	要	
	JZS155	2JZ-GE	H7.9~H11.9	-	-	3#93	¥105,600	中	要	要			R	要	
	UZS171-175(4.0L)	1UZ-FE	H11.10~H16.6	-	-	3#214	¥110,000	小	要	要	要		R	-	
UZS186	3UZ-FE	H16.7~H20.2	-	-	3#221	¥110,000	小	要	要	要		R(2分割)	切断加工、要		
インフィニティQ45	HG50/G50	VH45DE	H1.10~H9.9	3#37	¥77,880	-	-	中							
	シーマ	FPAY31/FPY31 (3.0L TB)	VG30DET	S63.1~H3.8	3#42	¥67,980	-	-	中				8	R	なし
		FPAY31/FPY31 (3.0L NA)	VG30DE	S63.1~H3.8	3#43	¥67,980	-	-	中				8	R	なし
		FGDY32/FGY32 (4.1L)	VH41DE	H3.8~H8.5	3#40	¥77,880	-	-	中					R	なし
		FPY32 (3.0L)	VG30DET	H3.8~H8.5	3#41	¥67,980	-	-	中					R	なし
		FGDY33(アクティブサス)	VH41DE	H8.6~H12.12	3#38	¥77,880	-	-	中					R	-
		FGY33/FGNY33	VH41DE	H8.6~H12.12	3#38	¥77,880	3#38W	¥110,880	中	左右出しのみ要加工	左右出しのみ要加工	左右出しのみ要加工	8W	R	なし
		FHY33 (3.0L)	VQ30DET	H8.6~H12.12	3#39	¥67,980	3#39W	¥138,600	中	左右出しのみ要加工	左右出しのみ要加工	左右出しのみ要加工	8W	R	左右出しのみ触媒後
		GF50	VK45DD	H13.1~H20.2	3#94	¥77,880	3#94W	¥157,300	小		要	要	8W	R	左右出しのみ触媒後
		HF50	VQ30DET	H13.1~H22.3	3#220	¥67,980	3#220W	¥138,600	小	要	要	要	8W	R	左右出しのみ触媒後
セドリック/グロリア		PAY31/PY31 (3.0L TB)	VG30DET	H1.6~H3.5	3#50	¥65,780	-	-	中				8	R	なし
	PAY31/PY31 (3.0L NA)	VG30DE	H1.6~H3.5	3#51	¥65,780	-	-	中				8	R	なし	
	CY31 (2.0L 7ド) 3ナンバー車	VG20DET	H1.6~H3.5	3#52	¥65,780	-	-	中				8	R	なし	
	Y31 (2.0L)5ナンバー車 TB	VG20DET	H1.6~H3.5	3#53	¥65,780	-	-	中				8	R	-	
	Y31 (2.0L)5ナンバー車 NA	VG20E	H1.6~H3.5	3#689	¥65,780	-	-	中				8	R	-	
	PBY32/PAY32 (3.0L TB)	VG30DET	H3.6~H7.5	3#47	¥65,780	3#47W	¥107,580	中		要	左右出しのみ要加工	8W	R	なし	
	PY32 (3.0L NA)	VG30DE/VG30E	H3.6~H7.5	3#48	¥65,780	3#48W	¥107,580	中大		要	左右出しのみ要加工	8W	R	なし	
	Y32 (2.0L)	VG20E	H3.6~H7.5	3#49	¥65,780	3#49W	¥107,580	中		要	左右出しのみ要加工	8W	R	なし	
	PY33/HY33/MY33 (NA)	VG30E/VQ30DE/VQ25DE	H7.6~H11.5	3#44	¥65,780	3#44W	¥138,600	小(PYは中)	左右出しのみ要加工	要	左右出しのみ要加工	8W	R	左右出しのみ触媒後	
	HBV33/HY33/ENY33 (TB)	VQ30DET/RB25DET	H7.6~H11.5	3#45	¥65,780	3#45W	¥138,600	小	左右出しのみ要加工	要	左右出しのみ要加工	8W	R	左右出しのみ触媒後	
	Y33 (2.0L)	VG20E	H7.6~H11.5	3#46	¥65,780	3#46W	¥138,600	中	左右出しのみ要加工	要	左右出しのみ要加工	8W	R	左右出しのみ触媒後	
	HY34(TB)	VQ30DET	H11.6~H16.10	3#101	¥67,980	3#101W	¥138,600	小		要	要	8W	R	左右出しのみ触媒後	
	ENY34(TB)	RB25DET	H11.6~H16.10	3#204	¥67,980	-	-	小		要	要		R	なし	
HY34/MY34(NA)	VQ30DD/VQ25DD	H11.6~H16.10	3#102	¥67,980	3#102W	¥138,600	中		要	要	8W	R	左右出しのみ触媒後		

* “モデル8左右出しマフラー” の設定がないものは 8W と表記しています。

※適合表内品番の#マークの部分はマフラーのタイプで下記のアルファベットが入ります。

◎Model I→A / Model II→B / Model III→C / Model IV→D / Model V→E / Model VI→F / Model VII→G / Model VIII→P /
バスタースポーツDUAL→J

例)インフィニティQ45:Model I→3A37 / Model II→3B37 / Model III→3C37 / Model IV→3D37 / Model V→3E37 /
Model VI→3F37 / Model VII→3G37 / Model VIII→3P37 / バスタースポーツDUAL→3J37

[音量] 大:96db以下 中:93db近辺 小:90db以下(一般的に大抵の人が静かと感じるレベル)

音量とは、エンジンの最高出力発生回転数の75%で、マフラー開口部より50cm離れた斜め後方45度の位置で、排気騒音を測定したものです。あくまで目安としてお考えください。

[加工] 不要の場合でも、車両個体差やマイナーチェンジ等によりバンパーの加工が必要になる場合があります。

[交換位置] R=車両の最後端のマフラー (リアピース)のみ交換 触媒後=触媒より後ろ部分全てを交換(通常はセンターマフラー+リアマフラー)



●適合表の一部、または全部を無断で転用・転載することを禁じます。

バスターユーロ & バスタースポーツ DUAL For セダン 適合車種一覧

更新日 2023年8月3日

車種	型式	エンジン型式	年式	片側出し		左右出し		音量	バンパー加工 4・7・8以外 スポーツDUAL	モデル4 バンパー加工	モデル7・8 バンパー加工	モデル 無し	交換位置	※リフレック取外 (左右出し)	
				品番	価格(税込)	品番	価格(税込)								
セフィロ	A31/CA31 (2.0L)	RB20DE	H2.8~H4.5	3#65	¥91,300	-	-	中	要	要		8	触線後	なし	
	NA31(2.0L 4WD)	RB20DE	H2.8~H4.5	3#66	¥91,300	-	-	中	要	要		8	触線後	なし	
	LA31/LNA31(4WD) (2.0L)	RB20DE	H4.5~H6.8	3#67	¥91,300	-	-	中	要	要		8	触線後	なし	
	A33 (2.0L)	VQ20DE	H10.12~ H12.12	3#98	¥67,980	-	-	中	要	要	要		R	なし	
	A33 (2.0L)	VQ20DE	H13.1~H14.12	3#109	¥67,980	-	-	中	要	要	要		R	なし	
フーガ 450GT(スポーツパッケージ未確認)	GY50(4.5L)	VK45DE	H17.8~H18.5	-	-	3#212	¥110,000	小	要	要	要		R	要	
フーガ 3.5L 2WD	PY50(3.5L)	VQ35DE	H16.10~ H19.12	-	-	3#223	¥106,700	小	要	要	要		2分割	要	
フーガ 2.5L 2WD	Y50(2.5L)	VQ25DE	H16.10~ H19.12	-	-	3#224	¥106,700	小	要	要	要		2分割	要	
プリメーラ	TA-TP12(CVT)	QR20DE	H13.1~H14.5	3#211	¥67,980	-	-	小	要	要	要		R	-	
プレジデント	JH650/JG50	VH45DE	H2.10~H14.8	3#35	¥77,880	-	-	中					R	なし	
	PH650/PG50	VH45DE	H4.2~H14.8	3#36	¥77,880	-	-	中					R	なし	
	PGF50	VK45DE	H15.10~H22.3	3#222	¥91,300	-	-	小					R	-	
レパードJフェリー	JPY32	VG30DE	H4.6~H8.3	3#108	¥65,780	-	-	中					8	R	-
レパード	JPY33/JHY33/JMY33 (NA)	VG30E/VQ30DE/ VQ25DE	H8.3~H11.6	3#707	¥65,780	3#707W	¥138,600	小(JPY は中)	左右出しの み要加工	要	左右出しの み要加工	8W	左右出しの み触線後	要	
	JHBY33/JHY33/JENY33 (TB)	VQ30DET/ RB25DET	H8.3~H11.6	3#708	¥65,780	3#708W	¥138,600	小	左右出しの み要加工	要	左右出しの み要加工	8W	左右出しの み触線後	要	
	JY33 (2.0L)	VG20E	H9.10~H11.6	3#709	¥65,780	3#709W	¥138,600	中	左右出しの み要加工	要	左右出しの み要加工	8W	左右出しの み触線後	要	
ローレル	HC33/HCC33 (2.0L TB)	RB20DET	H1.1~H4.12	3#63	¥91,300	-	-	中					8	触線後	なし
	HC33/HCC33 (2.0L NA)	RB20DE	H1.1~H4.12	3#64	¥91,300	-	-	中					8	触線後	なし
	GC34/GCC34 (2.5L TB)	RB25DET	H5.1~H9.5	3#60	¥65,780	3#60W	¥138,600	大	要	要	要		8	左右出しの み触線後	なし
	GC34/GCC34/GNC34 (2.5L NA)	RB25DE	H5.1~H9.5	3#61	¥65,780	3#61W	¥138,600	大	要	要	要		8	左右出しの み触線後	なし
	HC34 (2.0L)	RB20DE	H5.1~H9.5	3#62	¥65,780	3#62W	¥138,600	大	要	要	要		8	左右出しの み触線後	なし
	GC35 (2.5L TB)	RB25DET	H9.6~H14.8	3#54	¥65,780	3#54W	¥138,600	大(GF- 中)	要	要	左右出しの み要加工	8W	左右出しの み触線後	なし	
	GC35 (2.5L NA)/HC35 (2.0L NA)	RB25DE/RB20DE	H9.6~H14.8	3#56	¥65,780	3#56W	¥138,600	大(GF- 中)	要	要	左右出しの み要加工	8W	左右出しの み触線後	なし	
	GNC35 (2.5L NA)	RB25DE	H9.6~H14.8	3#231	¥65,780	-	-	大(GF- 中)	要	要			8W	R	なし
アコードインスパイア/ビガー	CB5	G20A	H1.9~H7.2	3#96	¥67,980	-	-	中	要	要			8	R	なし
アコードEuro-R	CL7	K20A	H14.12~ H20.12	-	-	3#110	¥129,580	中	要	要			8	触線後	-
インサイト	ZE2	LDA	H21.2~H22.3	3#233	¥67,980	3#233W	¥107,580	小					7	R	-
インスパイア/セイバー	UA2(グレードS=ハイオクガソリン車含む)	G25A	H7.2~H10.10	3#79	¥65,780	3#79W	¥107,580	大	要	要	左右出しの み要加工		8	R	なし
	UA3	C32A	H7.7~H10.10	3#83	¥65,780	3#83W	¥107,580	大	要	要	左右出しの み要加工		8	R	なし
	UA4-5	J25A/J32A	H10.10~H15.6	-	-	3#80	¥107,580	小	要	要			8	R	なし

※適合表内品番の#マークの部分はマフラーのタイプで下記のアルファベットが入ります。

◎Model I→A / Model II→B / Model III→C / Model IV→D / Model V→E / Model VI→F / Model VII→G / Model VIII→P /
バスタースポーツDUAL→J

例)インフィニティQ45:Model I→3A37 / Model II→3B37 / Model III→3C37 / Model IV→3D37 / Model V→3E37 /
Model VI→3F37 / Model VII→3G37 / Model VIII→3P37 / バスタースポーツDUAL→3J37

【音 量】 大:96db以下 中:93db近辺 小:90db以下(一般的に大抵の人が静かと感じるレベル)

音量とは、エンジンの最高出力発生回転数の75%で、マフラー開口部より50cm離れた斜め後方45度の位置で、排気騒音を測定したものです。あくまで目安としてお考えください。

【加 工】 不要の場合でも、車両個体差やマイナーチェンジ等によりバンパーの加工が必要になる場合があります。

【交換位置】 R=車両の最後端のマフラー (リアピース)のみ交換 触線後=触線より後ろ部分全てを交換(通常はセンターマフラー+リアマフラー)



●適合表の一部、または全部を無断で転用・転載することを禁じます。

バスターユーロ & バスタースポーツ DUAL For セダン 適合車種一覧

更新日 2023年8月3日

車種	型式	エンジン型式	年式	片側出し		左右出し		音量	バンパー加工 4・7・8以外 スポーツDUAL	モデル4 バンパー加工	モデル7・8 バンパー加工	モデル 無し	交換位置	取付クック取外 (左右出し)		
				品番	価格(税込)	品番	価格(税込)									
ホンダ	プレリウド	BB1-4	H22A	H3.9~H8.10	3#77	¥65,780	3#77W	¥107,580	大		要		8	R	なし	
		BA8-9	F22B	H3.9~H8.10	3#78	¥65,780	3#78W	¥107,580	中大		要		8	R	なし	
		BB5-6-7-8	F22B/H22A	H8.11~H12.7	3#76	¥65,780	-	-	中大	要	要		8	R	なし	
	レジェンド	KA7(4ドア)	C32A	H2.10~H8.1	3#81	¥65,780	3#81W	¥107,580	大		左右出しのみ要加工	左右出しのみ要加工		8	R	なし
		KA9(4ドア)	C35A	H8.2~H10.8	3#95	¥67,980	-	-	中		要	要		R	-	
		KA9(4ドア)	C35A	H10.9~H15.5	3#234	¥67,980	-	-	中	要	要	要		R	-	
	レジェンドクーペ	KA8(2ドア)	C32A	H3.1~H8.1	3#82	¥65,780	3#82W	¥107,580	大	左右出しのみ要加工	左右出しのみ要加工	左右出しのみ要加工	8	R	なし	
マツダ	センティア	HD6S(4WS 2.5L)/HDES(4WS 3.0L)/HD5P(2.5L)/HDEP(3.0L)	JE-ZE/J5-DE	H3.5~H7.10	3#69	¥65,780	-	-	中				8	R	なし	
		HEEA(4WS)/HEEP	JE-ZE/JE-E	H7.11~H12.7	3#70	¥65,780	-	-	中				8	R	なし	
	ダイヤモンド	F11A-F12A-F13A-F15A-F17A(2WD)	6A12/6G73/6G72	H2.5~H7.1	3#71	¥65,780	-	-	中				8	R	なし	
三菱		F25A-F27A(4WD)	6G73/6G72	H2.5~H7.1	3#72	¥67,980	-	-	大(GF-及びGDIIは中)				8	R	なし	
		F31A	6G73	H7.1~H9.8	3#74	¥67,980	3#74W	¥107,580	大	要	要	要	8W	R	なし	
		F31A	6G73	H11.9~H14.9	3#73	¥67,980	3#73W	¥107,580	中	要	要	要	8W	R	なし	
		F36A(2WD/3.0L) グレード30R-SE/30R	6G72	H7.1~H9.8	3#74	¥67,980	3#74W	¥107,580	大	要	要	要	8W	R	なし	
		F36A 上記以外すべて	6G72	H7.1~H14.9	3#73	¥67,980	3#73W	¥107,580	大	要	要	要	8W	R	-	
		F41A-F46A-F47A(4WD)	6G73/6G72	H7.1~H14.9	3#75	¥67,980	3#75W	¥107,580	大	要	要	要	8W	R	なし	
	スバル	BRZ ※オールステンレス [2010年マフラー新規格取得製品 JATA-10120038S FA20]	DBA-ZC6	FA20	H24.3~H28.7	-	-	3#235	¥102,667	小				7以外	R	なし
		レガシイB4	BE5(TB)	EJ20	H10.6~H15.5	3#84	¥67,980	-	-	中	要	要	要	8	R	-
レガシイB4 (グレードS SOHC取付不可)		BE5(NA)	EJ20	H10.6~H15.5	3#205	¥67,980	-	-	中	要	要	要	8	R	-	
レガシイ		BEE	EZ30	H13.1~H15.5	3#100	¥67,980	-	-	中	要	要	要	8	R	なし	

※ “モデル8左右出しマフラー” の設定がないものは 8W と表記しています。

テールバリエーション

ラグジュアリーなイメージを際立たせるテールバリエーションを用意。

美しさと耐久性、排気効率も配慮した2重構造タイプや、エレガントなイメージを醸し出すカールテール、スクウェア、オーバルタイプなど、お好みに合わせてチョイスできます。

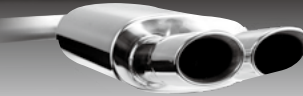
MODEL I



スクウェア/2重管/デュアル/
テールパイプ径 88×82mm

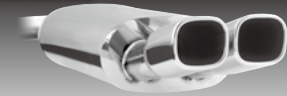
平成22年9月27日
販売終了

MODEL II



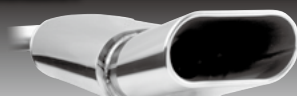
オーバル/2重管/デュアル/
テールパイプ径 95×70mm

MODEL III



スクウェア/カール/デュアル/
テールパイプ径 88×77mm

MODEL IV



オーバル/ビッグシングル/
テールパイプ径 206×102mm

MODEL V



スクウェア/2重管/デュアル/
テールパイプ径 84×67mm

令和3年11月18日
販売終了

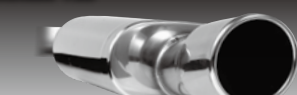
MODEL VI



真円/デュアル/テールパイプ径 φ90mm

令和4年10月19日
販売終了

MODEL VII



真円/カール/シングル/
テールパイプ径 φ114mm

MODEL VIII



オーバルスリム/2重管/シングル/
テールパイプ径 120×80mm

Basstar Sports DUAL



真円/2重管/デュアル/テールパイプ径φ70 (膨らみ部分φ90)
テールエンド&サイレンサー=ステンレス メインパイプ=アルスター

令和4年6月22日
販売終了

※適合表内品番の#マークの部分はマフラーのタイプで下記のアルファベットが入ります。

◎ Model I→A / Model II→B / Model III→C / Model IV→D / Model V→E / Model VI→F / Model VII→G / Model VIII→P /
バスタースポーツDUAL→J

例)インフィニティQ45: Model I→3A37 / Model II→3B37 / Model III→3C37 / Model IV→3D37 / Model V→3E37 /
Model VI→3F37 / Model VII→3G37 / Model VIII→3P37 / バスタースポーツDUAL→3J37

【音 量】 大:96db以下 中:93db近辺 小:90db以下(一般的に大抵の人が静かと感じるレベル)

音量とは、エンジンの最高出力発生回転数の75%で、マフラー開口部より50cm離れた斜め後方45度の位置で、排気騒音を測定したものです。あくまで目安としてお考えください。

【加 工】 不要の場合でも、車両個体差やマイナーチェンジ等によりバンパーの加工が必要になる場合があります。

【交換位置】 R=車両の最後端のマフラー (リアピース)のみ交換 触媒後=触媒より後ろ部分全てを交換(通常はセンターマフラー+リアマフラー)



●適合表の一部、または全部を無断で転用・転載することを禁じます。

バスターユーロ & バスタースポーツ DUAL For ワゴン 適合車種一覧

更新日 2023年8月3日

車種	型式	エンジン型式	年式	片側出し		左右出し			音響	音量	バンパー加工 4・7・8以外 スポーツDUAL	モデル4 バンパー加工	モデル7・8 バンパー加工	モデル 無し	交換位置	
				品番	価格(税込)	品番	価格(税込)	スベアタイプ 取付								
IQ	KGJ10	1KR-FE	H20.11~H22.3	-	-	3#693	¥107,580	-	-	小	-	-	-	4・7	R	
アイシス グレードプラタナ 1.8Lのみ	ZNM10W(1.8L/2WD)	1ZZ-FE	H16.8~H19.5	3#631	¥67,980	-	-	-	-	中	要	要	要	8	R	
アレックス	ZZE123(1.8L)	2ZZ-GE	H13.2~H16.11	3#518	¥71,280	-	-	-	-	大	-	-	-	8	R	
アルファード グレードS(大型バンパー)	GGH20W(3.5L/2WD)	2GR-FE	H20.5~H22.3	3#681	¥67,980	3#681W	¥99,880	要	小	要	要	要	要		R	
	GGH25W(3.5L/4WD)	2GR-FE	H20.5~H22.3	3#701	¥67,980	3#701W	¥99,880	要	小	要	要	要	要		R	
	ANH20W(2.4L/2WD)	2AZ-FE	H20.5~H22.3	3#691	¥67,980	3#691W	¥99,880	要	小	要	要	要	要		R	
アルファード グレードX/G (標準バンパー)	ANH25W(2.4L/4WD)	2AZ-FE	H20.5~H22.3	3#702	¥67,980	3#702W	¥99,880	要	小	要	要	要	要		R	
	GGH20W(3.5L/2WD)	2GR-FE	H20.5~H22.3	3#697	¥67,980	3#697W	¥99,880	要	小	要	要	要	要	4・7	R	
	GGH25W(3.5L/4WD)	2GR-FE	H20.5~H22.3	3#699	¥67,980	3#699W	¥99,880	要	小	要	要	要	要	4・7	R	
アルファード グレードM(Z/MX/AX)	ANH20W(2.4L/2WD)	2AZ-FE	H20.5~H22.3	3#698	¥67,980	3#698W	¥99,880	要	小	要	要	要	要	4・7	R	
	ANH25W(2.4L/4WD)	2AZ-FE	H20.5~H22.3	3#700	¥67,980	3#700W	¥99,880	要	小	要	要	要	要	4・7	R	
	MNH10W-15W(3.0L)	1MZ-FE	H14.5~H20.5	3#574	¥67,980	3#574W	¥99,880	要	中	要	要	要	要		R	
アルファード グレード(MS/AS)	ANH10W-15W(2.4L)	2AZ-FE	H14.5~H20.5	3#672	¥67,980	3#672W	¥99,880	要	中	要	要	要	要		R	
	MNH10W-15W(3.0L)	1MZ-FE	H14.5~H20.5	3#586	¥67,980	3#586W	¥99,880	要	中	要	要	要	要		R	
	ANH10W-15W(2.4L)	2AZ-FE	H14.5~H20.5	3#673	¥67,980	3#673W	¥99,880	要	中	要	要	要	要		R	
イブサム グレード240S	ACM21W(2WD)	2AZ-FE	H13.05~H22.3	3#694	¥71,280	3#694W	¥103,180	-	-	中	-	-	-	7・8	R	
イブサム 標準バンパー車	ACM21W(2WD)	2AZ-FE	H13.05~H22.3	3#695	¥71,280	-	-	-	-	中	-	-	-	7・8	R	
イブサム グレード240S	ACM26W(4WD)	2AZ-FE	H13.05~H15.10	3#696	¥67,980	-	-	-	-	中	要	要	要	7	R	
イブサム 標準バンパー車	ACM26W(4WD)	2AZ-FE	H13.05~H15.10	3#706	¥67,980	-	-	-	-	中	要	要	要	7	R	
イブサム	SXM10G	3S-FE	H8.5~H13.4	3#517	¥82,280	-	-	-	-	中	-	-	-	8	触媒後	
ウィッシュ グレードX	ZNE10G(2WD)	1ZZ-FE	H15.1~H21.3	3#618	¥67,980	-	-	-	-	中	要	要	要		R	
ウィッシュ グレードG	ANE10G	1AZ-FSE	H15.4~H17.8	3#619	¥67,980	-	-	-	-	中	-	-	-		R	
ウィッシュ グレードZ	ANE11W	1AZ-FSE	H15.4~H17.8	3#620	¥67,980	-	-	-	-	中	要	要	要		R	
ヴェルファイア グレード Z(大型バンパー)	GGH20W(3.5L/2WD)	2GR-FE	H20.5~H22.3	3#681	¥67,980	3#681W	¥99,880	要	小	要	要	要	要		R	
	GGH25W(3.5L/4WD)	2GR-FE	H20.5~H22.3	3#701	¥67,980	3#701W	¥99,880	要	小	要	要	要	要		R	
	ANH20W(2.4L/2WD)	2AZ-FE	H20.5~H22.3	3#691	¥67,980	3#691W	¥99,880	要	小	要	要	要	要		R	
	ANH25W(2.4L/4WD)	2AZ-FE	H20.5~H22.3	3#702	¥67,980	3#702W	¥99,880	要	小	要	要	要	要		R	
ヴェルファイア グレード X/V(標準バンパー)	GGH20W(3.5L/2WD)	2GR-FE	H20.5~H22.3	3#697	¥67,980	3#697W	¥99,880	要	小	要	要	要	要	4・7	R	
	GGH25W(3.5L/4WD)	2GR-FE	H20.5~H22.3	3#699	¥67,980	3#699W	¥99,880	要	小	要	要	要	要	4・7	R	
	ANH20W(2.4L/2WD)	2AZ-FE	H20.5~H22.3	3#698	¥67,980	3#698W	¥99,880	要	小	要	要	要	要	4・7	R	
	ANH25W(2.4L/4WD)	2AZ-FE	H20.5~H22.3	3#700	¥67,980	3#700W	¥99,880	要	小	要	要	要	要	4・7	R	
ヴォクシー グレードZ(大型バンパー) ※テールとサイレンサー別体	AZR60G(2WD)	1AZ-FSE	H13.12~H19.6	3#575	¥71,280	3#575W	¥103,180	不要	中	-	-	-	-	7・8	R	
	ヴォクシー グレードV/X ※テールとサイレンサー別体	AZR60G(2WD)	1AZ-FSE	H13.12~H19.6	3#585	¥71,280	3#585W	¥103,180	不要	中	-	-	-	7・8	R	
	ヴォクシー グレードX(標準バンパー)	AZR65G(4WD)	1AZ-FSE	H13.12~H19.6	3#678	¥67,980	-	-	-	中	要	要	要	7	R	
ヴォクシー グレードX/ V/TRANS-X(標準バン パー)	ZRR70G(2WD)	3ZR-FE	H19.7~H22.3	3#679	¥71,280	3#679W	¥103,180	不要	中	-	-	-	7	R		
ヴォクシー グレードZS(大型バンパー)	ZRR70W(2WD)	3ZR-FE/3ZR-FAE	H19.7~H22.3	3#680	¥71,280	3#680W	¥103,180	不要	中	-	-	-	7	R		
エスティマ	E-TCR10W-11W-20W-21W (NA)	2TZ-FE	H3.8~H9.12	3#502	¥71,280	3#502W	¥102,080	要	大	要	要	要	右出しのみ加工	8	触媒後	
	E-TCR10W-11W-20W-21W (S/C)	2TZ-FZE	H6.8~H11.12	3#503	¥67,980	3#503W	¥99,880	要	大	要	要	要	右出しのみ加工	8	R	
	MCR30W-40W(3.0L)/ ACR30W-40W(2.4L)	1MZ-FE/2AZ-FE	H12.1~H16.9	3#501	¥67,980	3#501W	¥99,880	要	小	要	要	要	右出しのみ加工		R	
エスティマ アエラス	MCR30W-40W(3.0L)/ ACR30W-40W(2.4L)	1MZ-FE/2AZ-FE	H12.1~H16.9	3#656	¥67,980	3#656W	¥99,880	要	小	要	要	要	右出しのみ加工		R	
エスティマ	MCR30W-40W(3.0L)/ ACR30W-40W(2.4L)	1MZ-FEE/2AZ-FE	H16.10~H18.1	3#683	¥67,980	3#683W	¥99,880	要	小	要	要	要	右出しのみ加工		R	
エスティマ アエラス	MCR30W-40W(3.0L)/ ACR30W-40W(2.4L)	1MZ-FEE/2AZ-FE	H16.10~H18.1	3#684	¥67,980	3#684W	¥99,880	要	小	要	要	要	右出しのみ加工		R	
エスティマ エミューナル シスター	CXR10G-11G-20G-21G (DIE) 寒 冷仕様不可	3C-T/3C-TE	H4.1~H11.12	3#505	¥71,280	3#505W	¥103,180	要	大	要	要	要	右出しのみ加工	8	触媒後	
エスティマ	GSR50W(3.5L/2WD)	2GR-FE	H18.1~H22.3	3#626	¥85,800	3#626W	¥140,800	-	-	中	-	-	-	右出しのみ加工	4	R
	GSR50W(3.5L/4WD)	2GR-FE	H18.1~H22.3	3#649	¥65,780	3#649W	¥94,600	-	-	小	-	-	-	右出しのみ加工	4	R
	ACR50W(2.4L/2WD)	2AZ-FE	H18.1~H22.3	3#648	¥85,800	3#648W	¥140,800	-	-	中	-	-	-	右出しのみ加工	4	R
	ACR55W(2.4L/4WD)	2AZ-FE	H18.1~H22.3	3#650	¥65,780	3#650W	¥94,600	-	-	小	-	-	-	右出しのみ加工	4	R
	エスティマ アエラス (エアロツアラー未確認)	GSR50W(3.5L/2WD)	2GR-FE	H18.1~H22.3	3#646	¥85,800	3#646W	¥140,800	-	-	中	左出しのみ加工	-	-	右出しのみ加工	4
エスティマ ハイブリッド	GSR55W(3.5L/4WD)	2GR-FE	H18.1~H22.3	3#652	¥65,780	3#652W	¥94,600	-	-	小	-	-	-	右出しのみ加工	4	R
	ACR50W(2.4L/2WD)	2AZ-FE	H18.1~H22.3	3#647	¥85,800	3#647W	¥140,800	-	-	中	左出しのみ加工	-	-	右出しのみ加工	4	R
	ACR55W(2.4L/4WD)	2AZ-FE	H18.1~H22.3	3#638	¥65,780	3#638W	¥94,600	-	-	小	-	-	-	左右だしの み加工	4	R
オーバ	ZCT10	1ZZ-FE	H12.5~H14.4	3#580	¥71,280	-	-	-	-	大	要	要	要	8	R	
オーリス グレード180G	ZRE152H	2ZR-FE	H18.10~H22.3	3#642	¥67,980	3#642W	¥110,000	不要	中	-	-	-	-		R	
カムリグラシア	MCV21W	2MZ-FE	H8.12~H10.8	3#512	¥67,980	-	-	-	-	大	-	-	-	8	R	

※ “モデル8左右出しマフラー” の設定がないものは 8W と表記しています。
 ※ 2 テール部とサイレンサーは別体。テール部のみステンレス。テール部以外はアルスター。

※適合表内品番の#マークの部分はマフラーのタイプで下記のアルファベットが入ります。
 ◎Model I→A / Model II→B / Model III→C / Model IV→D / Model V→E / Model VI→F / Model VII→G / Model VIII→P /
 バスタースポーツDUAL→J
 例)インフィニティQ45:Model I→3A37 / Model II→3B37 / Model III→3C37 / Model IV→3D37 / Model V→3E37 /
 Model VI→3F37 / Model VII→3G37 / Model VIII→3P37 / バスタースポーツDUAL→3J37

【音 量】 大:96db以下 中:93db近辺 小:90db以下(一般的に大抵の人が静かと感じるレベル)
 音量とは、エンジンの最高出力発生回転数の75%で、マフラー開口部より50cm離れた斜め後方45度の位置で、排気騒音を測定したものです。あくまで目安としてお考えください。
 【加 工】 不要の場合でも、車両個体差やマイナーチェンジ等によりバンパーの加工が必要になる場合があります。
 【交換位置】 R=車両の最後端のマフラー (リアピース)のみ交換 触媒後=触媒より後ろ部分全てを交換(通常はセンターマフラー+リアマフラー)



●適合表の一部、または全部を無断で転用・転載することを禁じます。

バスターユーロ & バスタースポーツ DUAL For ワゴン 適合車種一覧

更新日 2023年8月3日

車種	型式	エンジン型式	年式	片側出し		左右出し			音量	バンパー加工 4・7・8以外 スポーツDUAL	モデル4 バンパー加工	モデル7・8 バンパー加工	モデル 無し	交換位置	
				品番	価格(税込)	品番	価格(税込)	スパイア 取り付け							
カローラフィルダー	ZZE122G(1.8L)	1ZZ-FE	H129~H18.10	3#519	¥67,980	-	-	-	中	要	要	要	8	R	
	UA-NZE121G(1.5L)	1NZ-FE	H14.9~H16.11	3#592	¥67,980	-	-	-	中	要	要	要	8	R	
	ZRE142G(1.8L/2WD)/ NZE141G(1.5/2WD)	2ZR-FE/1NZ-FE	H18.10~H22.3	3#674	¥67,980	-	-	-	中	要	要	要		R	
	ZZE123(1.8L)	2ZZ-GE	H13.2~H16.11	3#518	¥62,480	-	-	-	大				8	R	
	JZS175W(3L/NA)	2JZ-FSE	H11.10~H19.5	3#90	¥67,980	-	-	-	中		要	要		R	
	JZS173W(2.5L/NA)	1JZ-GE	H11.12~H19.5	3#90	¥67,980	-	-	-	中		要	要		R	
	JZS171W(2.5L/NA)	1JZ-GE	H11.10~H13.7	3#90	¥67,980	-	-	-	中		要	要		R	
	JZS171W(TB) グレードアスリートV	1JZ-GTE	H11.10~H19.5	3#12	¥67,980	-	-	-	中		要	要		R	
	JZS171W(2.5L NA D4エンジン)	1JZ-FSE	H13.8~H19.5	3#103	¥91,300	-	-	-	小		要	要		触媒後	
	クラウンエステート	GS171W(2.0L)	1G-FE	H13.1~H15.12	3#90	¥67,980	-	-	-	中		要	要	8	R
クラウンエステート	VCH10W-16W(3.4L GAS)	5VZ-FE	H11.8~H14.5	3#510	¥67,980	3#510W	¥99,880	要	小		要	要	8	R	
	KCH10W-16W(3.0L DIE)	1KZ-TE	H11.8~H14.5	3#511	¥67,980	3#511W	¥99,880	要	小		要	要	8	R	
グランビア	VCH10W-16W(3.4L GAS)/ RCH11W(2.7L GAS)	5VZ-FE/3RZ-FE	H7.10~H11.7	3#508	¥67,980	3#508W	¥99,880	要	小		要	要	8	R	
	KCH10W-16W(DIE)	1KZ-FE	H7.10~H11.7	3#509	¥67,980	3#509W	¥99,880	要	小		要	要	8	R	
	VCH10W-16W(3.4L GAS)	5VZ-FE	H11.8~H14.5	3#510	¥67,980	3#510W	¥99,880	要	小	要	要	要	6・7・8	R	
	KCH10W-16W(3.0L DIE)	1KZ-TE	H11.8~H14.5	3#511	¥67,980	3#511W	¥99,880	要	小	要	要	要	6・7・8	R	
クルーガーV	MCU25W(3.0L/4WD)-20W/ ACU20W(2.4L/2WD)	1MZ-FE/2AZ-FE	H12.12~H15.8	3#571	¥67,980	-	-	-	中					R	
クルーガー	MCU20W-25W(3.0L)/ACU20W- 25W(2.4L)	1MZ-FE/2AZ-FE	H15.9~H19.6	3#606	¥67,980	-	-	-	小	要	要			R	
ツーリングハイエース	RCH41-47W(GAS)	3RZ-FE	H11.8~H14.4	3#506	¥67,980	3#506W	¥99,880	要	小	要	要		8	R	
	KCH40-46W(DIE)	1KR-ZE/1KZ-TE	H11.8~H14.4	3#507	¥67,980	3#507W	¥99,880	要	小	要	要		8	R	
ノア グレードS(大型バンパー) *テールとサイレンサ別体	AZR60G(2WD)	1AZ-FSE	H13.12~H19.6	3#575	¥71,280	3#575W	¥103,180	不要	中				7・8	R	
	ノア グレードL/X *テールとサイレンサ別体	AZR60G(2WD)	1AZ-FSE	H13.12~H19.6	3#585	¥71,280	3#585W	¥103,180	不要	中				7・8	R
	ノア グレードX/YY(標準バンパー)	AZR65G(4WD)	1AZ-FSE	H13.12~H19.6	3#678	¥67,980	-	-	-	中	要	要	要	7	R
	ノア グレードG/X/YY (標準バンパー)	ZRR70G(2WD)	3ZR-FE	H19.7~H22.3	3#679	¥71,280	3#679W	¥103,180	不要	中				7	R
	ノア グレードS-Si(大型バンパー)	ZRR70W(2WD)	3ZR-FE/3ZR-FAE	H19.7~H22.3	3#680	¥71,280	3#680W	¥103,180	不要	中				7	R
	ノア スタイルングパッケージエアロ付き車専用 (グレードG/X/XL/YYのみ)	ZRR70G(2WD)	3ZR-FE	H19.7~H22.3	3#651	¥71,280	3#651W	¥103,180	不要	中				7・8	R
ハイエースグランドキャビン *テールとサイレンサ別体	TRH224W(2WD)	2TR-FE	H17.1~H22.3	3P655	¥67,980	-	-	-	中				1~7	R	
ハイエース バン	KDH-200V(2WD)	2KD-FTV	H16.8~H19.8	3#653	¥77,880	-	-	-	小	要	-	要	4・8	R	
ハイエースレジアス	RCH41W-47W(GAS)	3RZ-FE	H9.4~H11.7	3#569	¥67,980	3#569W	¥99,880	要	小	要	要		8	R	
	KCH40W-46W/KCH40G-46G(DIE)	1KZ-TE	H9.4~H11.7	3#570	¥67,980	3#570W	¥99,880	要	小	要	要		8	R	
ハリアー	MCU10W-15W(3.0L)/ ACU10W-15W(2.4L)	1MZ-FE/2AZ-FE	H9.12~H15.2	3#515	¥67,980	3#515W	¥99,880	不要	中				7・8	R	
	SXU10W-15W(2.2L)	5S-FE	H9.12~H12.10	3#516	¥67,980	3#516W	¥99,880	不要	中				8	R	
	MCU30W-35W(3.0L)/ACU30W- 35W(2.4L)	1MZ-FE/2AZ-FE	H15.3~H18.1	3#606	¥67,980	-	-	-	小	要	要	要		R	
マークIIクオリス	MCV20W-21W	1MZ-FE/2MZ-FE	H9.4~H10.8	3#513	¥67,980	-	-	-	大				8	R	
	MCV25W(2.5L 4WD)	2MZ-FE	H9.6~H10.8	3#572	¥67,980	-	-	-	中				8	R	
	SXV20W(2.2L)	5S-FE	H9.4~H10.8	3#514	¥67,980	-	-	-	大				8	R	
レジアス	RCH41-47W(GAS)	3RZ-FE	H11.8~H14.4	3#506	¥67,980	3#506W	¥99,880	要	小	要	要		8	R	
	KCH40-46W(DIE)	1KZ-TE	H11.8~H14.4	3#507	¥67,980	3#507W	¥99,880	要	小	要	要		8	R	
レジアスエース バン	KDH-200V(2WD)	2KD-FTV	H16.8~H19.8	3#653	¥77,880	-	-	-	小	要	-	要	4・8	R	
エルグランド (ライダー含む)	AWWE50/AVE50(DIE)	QD32ET i	H9.5~H9.12	3#523	¥67,980	3#523W	¥99,880	要	小	片側出しの ライダーのみ不要	要	左おしのみ加工要	8	R	
	ALWE50/ALE50(GAS)	VG33E	H9.5~H12.7	3#521	¥67,980	3#521W	¥99,880	要	小	片側出しの ライダーのみ不要	要	左おしのみ加工要	8	R	
	AWWE50/AVE50(DIE) 寒冷 地仕様不可	QD32ET i	H10.1~H12.7	3#522	¥67,980	3#522W	¥99,880	要	小	片側出しの ライダーのみ不要	要	左おしのみ加工要	8	R	
	APWE50/APE50(GAS)	VQ35DE	H12.8~H14.5	3#520	¥67,980	3#520W	¥99,880	要	小	片側出しの ライダーのみ不要	要	左おしのみ加工要	8	R	
	ATWE50/ATE50(DIE)	ZD30DDTi	H11.8~H14.5	3#522	¥67,980	3#522W	¥99,880	要	小	片側出しの ライダーのみ不要	要	左おしのみ加工要	8	R	
エルグランド (ライダー除く)	E51/NE51(GAS)	VQ35DE	H14.6~H16.8	3#587	¥67,980	3#587W	¥99,880	要	小	要	要	要	8	R	
	E51/NE51/ME51/MNE51(GAS)	VQ35DE/VQ25DE	H16.9~H22.3	3#644	¥67,980	3#644W	¥99,880	要	小	要	要	要	8	R	

※ “モデル8左右出しマフラー” の設定がないものは8W と表記しています。
 ※ 2 テール部とサイレンサーは別体。テール部のみステンレス。テール部以外はアルスター。

※適合表内品番の#マークの部分はマフラーのタイプで下記のアルファベットが入ります。

◎ Model I→A / Model II→B / Model III→C / Model IV→D / Model V→E / Model VI→F / Model VII→G / Model VIII→P /
 バスタースポーツDUAL→J

例)インフィニティQ45:Model I→3A37 / Model II→3B37 / Model III→3C37 / Model IV→3D37 / Model V→3E37 /
 Model VI→3F37 / Model VII→3G37 / Model VIII→3P37 / バスタースポーツDUAL→3J37

【音 量】 大:96db以下 中:93db近辺 小:90db以下(一般的に大抵の人が静かと感じるレベル)

音量とは、エンジンの最高出力発生回転数の75%で、マフラー開口部より50cm離れた斜め後方45度の位置で、排気騒音を測定したものです。あくまで目安としてお考えください。

【加 工】 不要の場合でも、車両個体差やマイナーチェンジ等によりバンパーの加工が必要になる場合があります。

【交換位置】 R=車両の最後端のマフラー(リアピース)のみ交換 触媒後=触媒より後ろ部分全てを交換(通常はセンターマフラー+リアマフラー)



●適合表の一部、または全部を無断で転用・転載することを禁じます。

バスターユーロ & バスタースポーツ DUAL For ワゴン 適合車種一覧

更新日 2023年8月3日

車種	型式	エンジン型式	年式	片側出し		左右出し		スバタイ 取付	音量	バンパー加工 4・7・8以外 スポーツDUAL	モデル4 バンパー加工	モデル7・8 バンパー加工	モデル 無し	交換位置	
				品番	価格(税込)	品番	価格(税込)								
エルグランド ハイウェイスター	ALWE50/ALE50 (GAS)	VG33E	H10.1~H12.7	3#526	¥67,980	3#526W	¥99,880	要	小					8	R
	AVWE50/AVE50 (DIE)	QD32ET i	H10.1~H12.7	3#525	¥67,980	3#525W	¥99,880	要	小					8	R
	APWE50/APE50 (3.5L GAS)	VQ35DE	H12.8~H14.5	3#524	¥67,980	3#524W	¥99,880	要	小					8	R
	ATE50/ATWE50 (3.0L DIE)	ZD30DDTi	H11.8~H14.5	3#525	¥67,980	3#525W	¥99,880	要	小					8	R
	E51/NE51/ME51/MNE51	VQ35DE/VQ25DE	H14.6~H22.3	3#589	¥67,980	3#589W	¥99,880	要	小					8	R
エルグランド ライダー専用	E51/NE51(GAS)	VQ35DE	H14.0~H16.8	3#632	¥67,980	-	-	-	小					8	R
	E51/NE51/ME51/MNE51	VQ35DE/VQ25DE	H16.9~H22.3	3#645	¥67,980	-	-	-	小	不要	-	-	-	1・4・6・7・8	R
キューブ (ライダー・トラビス除く)	BZ11(2WD) 1.4L	CR14DE	H14.0~H17.5	3#637	¥67,980	-	-	-	小	不要	-	不要	-	4・6・7	R
	M35/NM35(2.5L/NA)	VQ25DD	H16.9~H19.6	3#627	¥67,980	-	-	-	小	-	-	-	-		R
ステージア	PM35/PNM35	VQ35DE	H16.10~H19.6	3#615	¥67,980	3#615W	¥103,800	-	小/中					8W	方出し:R 左右出し: 触媒後
	ステージア (AR-X FOUR 除く)	NM35(2.5L/TB)	VQ25DET	H13.10~H16.8	3#578	¥67,980	-	-	-	小					R
ステージア	M35/NM35(2.5L/NA)	VQ25DD	H13.10~H16.8	3#675	¥67,980	-	-	-	小						R
ステージア(オーテック製 アクセス専用)	M35/NM35(2.5L/NA)	VQ25DD	H16.9~H19.6	3#685	¥67,980	-	-	-	小	-	-	-	-	4・7	R
	PM35/PNM35	VQ35DE	H16.10~H19.6	3#686	¥67,980	-	-	-	小/中					4・7・9W	R
	NM35(2.5L/TB)	VQ25DET	H13.10~H16.8	3#676	¥67,980	-	-	-	小					4・7	R
	M35/NM35(2.5L/NA)	VQ25DD	H13.10~H16.8	3#677	¥67,980	-	-	-	小					4・7	R
ステージア	WGC34/WGNC34 (TB)	RB25DET	H10.9~H13.9	3#616	¥67,980	-	-	-	中					8	R
	WHC34/WGC34/WGNC34 (NA)	RB20DE/RB25DE	H10.9~H13.9	3#617	¥67,980	-	-	-	中/大					8	R
	WGC34/WGNC34 (TB)	RB25DET	H8.10~H10.8	3#540	¥67,980	-	-	-	中	要	要	要		8	R
	WHC34/WGC34/WGNC34 (NA)	RB20DE/RB25DE	H8.10~H10.8	3#541	¥67,980	-	-	-	中/大	要	要			8	R
セレナ (ハイウェイスターを除く)	PNC24(4WD)/PC24(2WD) (GAS)	SR20DE	H11.6~H13.12	3#538	¥67,980	3#538W	¥99,880	要	中	要	要		左出しのみ加工要	8	R
	VNC24(4WD)/VC24(2WD) (DIE)	YD25DDTi/ VD25DDTi	H11.6~H13.12	3#539	¥67,980	3#539W	¥99,880	要	中	要	要		左出しのみ加工要	8	R
	TC24(2WD)/TNC24(4WD)	QR20DE	H13.12~H17.5	3#612	¥67,980	-	-	-	中	要	要	要		8	R
セレナ オーテック製	TC24(2WD)/TNC24(4WD)	QR20DE	H13.12~H17.5	3#613	¥67,980	-	-	-	中	要	要	要		8	R
パサラ	JU30/JHU30(2WD) (GAS)	KA24DE/VQ30DE	H11.11~H13.8	3#544	¥67,980	3#544W	¥99,880	要	小	要	要	要		8	R
	JNU30(4WD) (GAS)	KA24DE	H11.11~H13.8	3#545	¥67,980	3#545W	¥99,880	要	小	要	要	要		8	R
	JVU30(2WD) (DIE)	YD25DDTi/ VD25DDTi	H11.11~H13.8	3#546	¥67,980	3#546W	¥99,880	要	小	要	要	要		8	R
	JVNU30(4WD) (DIE)	YD25DDTi/ VD25DDTi	H11.11~H13.8	3#547	¥67,980	3#547W	¥99,880	要	小	要	要	要		8	R
プリメーラワゴン	WTP12(2.0L/NA)	QR20DE	H13.1~H17.1	3#579	¥67,980	-	-	-	小	要	要	要		8	R
フレサージュ (オーテック製 含む)	U30/HU30(2WD) (GAS)	KA24DE/VQ30DE	H10.6~H13.8	3#534	¥67,980	3#534W	¥99,880	要	小	要	要	要		8	R
	NU30(4WD) (GAS)	KA24DE	H10.6~H13.8	3#535	¥67,980	3#535W	¥99,880	要	小	要	要	要		8	R
	VU30(2WD) (DIE)	YD25DDTi	H10.6~H13.8	3#536	¥67,980	3#536W	¥99,880	要	小	要	要	要		8	R
	VNU30(4WD) (DIE)	YD25DDTi	H10.6~H13.8	3#537	¥67,980	3#537W	¥99,880	要	小	要	要	要		8	R
プレーリーリハティ	PNM12(4WD) (TB)	SR20DET	H10.11~H13.4	3#542	¥67,980	-	-	-	中	要	要	要		8	R
	PM12(2WD)/PNM12(4WD) (NA)	SR20DE	H10.11~H13.4	3#543	¥67,980	-	-	-	中	要	要	要		8	R
マーチ (12SRグレードを除く)	AK12(2WD) 1.2L	CR12DE	H14.3~H22.3	3#636	¥67,980	-	-	-	小					4・6・7	R
マーチ 15SR-A グレードのみ	YK12 1.5L	HR15DE	H17.8~H22.3	3#639	¥67,980	-	-	-	小					4・7・8	R
ラルゴ (ハイウェイスター含む)	NCW30/NW30(4WD)/CW30/W30(2WD) (GAS)	KA24DE/KA20DE	H5.5~H11.6	3#532	¥67,980	3#532W	¥99,880	不要	小					8	R
	VNW30(4WD)/VW30(2WD) (DIE)	CD20Ti/CD20ETi	H5.5~H11.6	3#533	¥67,980	3#533W	¥99,880	不要	小					8	R
リハティ	RM12(2WD)/RNM12(4WD) (NA)	QR20DE	H13.5~H16.12	3#543	¥67,980	-	-	-	中	要	要	要		8	R
リハティ ライダー	RM12(2WD)/RNM12(4WD) (NA)	QR20DE	H13.5~H16.12	3#614	¥67,980	-	-	-	中	要	要	要		8	R
アコードワゴン	CF6	F23A	H9.10~H14.10	3#558	¥67,980	3#558W	¥99,880	不要	中	要	要	要		8	R
	CF7	F23A	H9.10~H14.10	3#604	¥67,980	3#604W	¥99,880	不要	中	要	要	要		8	R
	CH9	H23A	H11.1~H14.10	-	-	3#557	¥99,880	不要	小	要	要	要			R
	UA-0M2(純正マフラー右出しのみ)	K24A	H14.11~H20.12	3#591	¥91,080	3#591W	¥129,580	不要	大	要	要	要	左出しのみ加工要	8	触媒後
エディックス	BE1(1.7L)	D17A	H16.7~H18.11	3#659	¥74,580	-	-	-	小	要	要	要			R
	BE2(1.7L)(4WD)	D17A	H16.7~H18.11	3#660	¥67,980	-	-	-	小	要	要	要			R
	BE3(2.0L)	K20A	H16.7~H22.3	3#634	¥74,580	-	-	-	小	要	要	要			R
	BE4(2.0L)(4WD)	K20A	H16.7~H22.3	3#661	¥67,980	-	-	-	小	要	要	要			R
エリシオン	RR1(2.4L/2WD)	K24A	H16.5~H22.3	3#624	¥91,300	3#624W	¥138,600	不要	中	要	要	要		4	触媒後
	RR2(2.4L/4WD)	K24A	H16.5~H22.3	3#657	¥91,300	3#657W	¥138,600	不要	中	要	要	要		4	触媒後
	RR3(3.0L/2WD)	J30A	H16.5~H22.3	-	-	3#625	¥138,600	-	小	要	要	要		4	触媒後
エリシオン プレステージ	RR1(2.4L/2WD)	K24A	H19.8~H22.3	3#690	¥91,300	3#690W	¥138,600	不要	中	要	要	要		4	触媒後
	RR2(2.4L/4WD)	K24A	H19.8~H22.3	3#703	¥91,300	3#703W	¥138,600	不要	中	要	要	要		4	触媒後
	RR5(2WD)	J35A	H18.12~H22.3	-	-	3#682	¥99,880	不要	中	不要	不要	不要		4	R(2分割)
エリシオン G AERO 専用	RR1(2.4L/2WD)	K24A	H17.9~H22.3	3#670	¥91,300	3#670W	¥138,600	不要	中	要	要	要		4	触媒後
	RR2(2.4L/4WD)	K24A	H17.9~H22.3	3#671	¥91,300	3#671W	¥138,600	不要	中	要	要	要		4	触媒後

※ “モデル8左右出しマフラー” の設定がないものは 8W と表記しています。

※適合表内品番の#マークの部分はマフラーのタイプで下記のアルファベットが入ります。

◎ Model I→A / Model II→B / Model III→C / Model IV→D / Model V→E / Model VI→F / Model VII→G / Model VIII→P /
バスタースポーツDUAL→J

例)インフィニティQ45: Model I→3A37 / Model II→3B37 / Model III→3C37 / Model IV→3D37 / Model V→3E37 /
Model VI→3F37 / Model VII→3G37 / Model VIII→3P37 / バスタースポーツDUAL→3J37

[音量] 大:96db以下 中:93db近辺 小:90db以下(一般的に大抵の人が静かと感じるレベル)

音量とは、エンジンの最高出力発生回転数の75%で、マフラー開口部より50cm離れた斜め後方45度の位置で、排気騒音を測定したものです。あくまで目安としてお考えください。

[加工] 不要の場合でも、車両個体差やマイナーチェンジ等によりバンパーの加工が必要になる場合があります。

[交換位置] R=車両の最後端のマフラー (リアピース)のみ交換 触媒後=触媒より後ろ部分全てを交換(通常はセンターマフラー+リアマフラー)



●適合表の一部、または全部を無断で転用・転載することを禁じます。

バスターユーロ & バスタースポーツ DUAL For ワゴン 適合車種一覧

更新日 2023年8月3日

車種	型式	エンジン型式	年式	片側出し		左右出し			音響	音量	バンパー加工 4・7・8以外 スポーツDUAL	モデル4 バンパー加工	モデル7・8 バンパー加工	モデル 無し	交換位置	
				品番	価格(税込)	品番	価格(税込)	スベアタイプ 別売								
ホンダ	オデッセイ	RA1-2-3-4-5	F22B/F23A/J30A	H6.10~H11.11	3#560	¥67,980	3#560W	¥99,880	不要	小					R	
	オデッセイ(アブソルートを除く)	RA6-7 2.3L	F23A	H11.12~H15.10	3#621	¥67,980	3#621W	¥99,880	不要	小					R	
		RA8-9 3L	J30A	H11.12~H15.10	3#622	¥67,980	3#622W	¥99,880	不要	小					R	
	オデッセイ(Mエアロエディションを除く)	RB1	K24A	H15.10~H20.10	-	-	3#601	¥138,600	-	小	要	要			触媒後	
		RB1 (エアロマスター専用モデル)	K24A	H15.10~H20.10	-	-	3#602	¥138,600	-	小				6・7・8	触媒後	
	オデッセイ(Mエアロエディションを除く)	RB2	K24A	H15.10~H20.10	-	-	3#628	¥138,600	-	中	要	要	要		触媒後	
	オデッセイ	RB3	K24A	H20.10~H22.3	-	-	3#687	¥138,600	-	小	要	要	要		触媒後	
	オデッセイ アブソルート	RA6-7 2.3L	F23A	H11.12~H15.10	3#704	¥67,980	3#704W	¥99,880	不要	小					R	
		RA8-9 3L	J30A	H11.12~H15.10	3#705	¥67,980	3#705W	¥99,880	不要	小					R	
		RB1	K24A	H15.10~H20.10	-	-	3#605	¥138,600	-	小	要	要			触媒後	
		RB2	K24A	H15.10~H20.10	-	-	3#629	¥138,600	-	中	要	要	要		触媒後	
		RB3	K24A	H20.10~H22.3	-	-	3#688	¥138,600	-	小	要	要	要		触媒後	
	ステップワゴン	RF1-2	B20B	H8.5~H13.3	3#562	¥91,080	3#562W	¥129,580	要	中					8	触媒後
		RF3-4	K20A	H13.4~H15.5	3#561	¥91,080	3#561W	¥129,580	要	中					8	触媒後
	ステップワゴン(スパダ含む)	RF3-4-5-6-7-8	K20A	H13.4~H15.5	3#561	¥91,080	3#561W	¥129,580	要	中	要	要	要		8	触媒後
	ステップワゴン	RG1(2.0L/2WD)	K20A	H17.6~H21.9	3#654	¥67,980	3#654W	¥110,000	要	中		-		4・7	R	
		RG2(2.0L/4WD)	K20A	H17.6~H21.9	3#666	¥67,980	3#666W	¥99,880	要	中		-		4・7	R	
		RG3(2.4L/2WD)	K24A	H17.6~H19.10	3#640	¥67,980	3#640W	¥107,580	要	中		-		4・7	R	
		RG4(2.4L/4WD)	K24A	H17.6~H19.10	3#667	¥67,980	3#667W	¥99,880	要	中		-		4・7	R	
	ステップワゴン スパダ	RG1(2.0L/2WD)	K20A	H19.11~H21.9	3#662	¥67,980	3#662W	¥110,000	要	中		-		4・7	R	
	RG2(2.0L/4WD)	K20A	H19.11~H21.9	3#668	¥67,980	3#668W	¥99,880	要	中		-		4・7	R		
	RG3(2.4L/2WD)	K24A	H19.11~H21.9	3#663	¥67,980	3#663W	¥107,580	要	中		-		4・7	R		
	RG4(2.4L/4WD)	K24A	H19.11~H21.9	3#669	¥67,980	3#669W	¥99,880	要	中		-		4・7	R		
ストリーム(グレード:L-Sパッケージ/1.1sは左右出し不可)	RN1(1.7L/2WD)	D17A	H12.11~H15.8	3#573	¥67,980	3#573W	¥99,880	不要	小	要	要	要		8	R	
	RN3(2.0L/2WD)	K20A	H12.11~H15.8	3#573	¥67,980	3#573W	¥99,880	不要	小	要	要	要		8	R	
ストリーム(グレード:X,G,RSZ)	RN6(1.8L/2WD)	R18A	H18.7~H22.3	3#641	¥67,980	-	-	-	中	要	要	要		8	R	
	RN8(2.0L/2WD)	K20A	H18.7~H21.6	3#641	¥67,980	-	-	-	中	要	要	要		8	R	
フィット	GD1	L13A	H13.6~H17.11	3#577	¥67,980	3#577W	¥99,880	不要	中		要	要		R		
	GD2(4WD)	L13A	H13.6~H15.9	3#588	¥67,980	-	-	-	小		要			R		
	GD3	L15A	H14.9~H17.11	3#577	¥67,980	3#577W	¥99,880	不要	中		要	要		R		
	GE6 (1.3L/2WD)	L13A	H19.10~H22.3	3#664	¥62,480	-	-	-	中	不要	-	不要	4・7	R		
	GE8(1.5L/2WD)	L15A	H19.10~H22.3	3#665	¥62,480	-	-	-	中	要	-	要	4・7	R		
モビリオスパイク	GK1(2WD)	L15A	H17.12~H20.5	3#658	¥62,480	-	-	-	中	不要	-	不要	4・7	R		
MPV	LW5W(2WD)	GYDE	H11.7~H14.2	3#548	¥67,980	-	-	-	小	要	要	要		7・8	R	
	LW5W(4WD)	GYDE	H11.7~H14.2	3#549	¥67,980	-	-	-	小	要	要	要		7・8	R	
ファミリアショートワゴン	BJFW(2.0L/2WD)	FS-ZE	H11.8~H12.10	3#581	¥67,980	-	-	-	中	要	要	要		7・8	R	
アウトランダー	CW5W(2.4L/4WD)	4B12	H17.10~H21.8	3#630	¥67,980	-	-	-	中	要	要	要		R		
エアトレック	CU2W(2.0L/NA/4WD)	4G63	H13.6~H17.9	3#590	¥67,980	-	-	-	中	要	要	要		8	R	
コルト	Z21A (1.3L/NA/CVT)	4A90	H17.11~H22.3	3#633	¥67,980	-	-	-	中					8	R	
シャリオグランディス	N84W(2WD)	4G64	H9.10~H13.9	3#552	¥67,980	3#552W	¥99,880	要	中/大	要	要	要		8	R	
	N94W(4WD)	4G64	H9.10~H13.9	3#553	¥67,980	3#553W	¥99,880	要	中/大	要	要	要		8	R	
ダイヤモンドワゴン	F36W	6G7	H9.10~H13.12	3#556	¥67,980	-	-	-	大	要	要	要		8	R	
デリカスペースギア	PA4W (2.4L/GAS/2WD)	4G64	H6.5~H11.6	3#551	¥67,980	-	-	-	小	要	要	要		8	R	
ランサーセディアワゴン	CS5W(NA/2WD)	4G93	H12.11~H15.1	3#568	¥67,980	-	-	-	中	要	要	要		8	R	
	CS5W(NA 4WD)	4G93	H12.11~H15.1	3#603	¥67,980	-	-	-	中					8	R	
	CS5W(TB/2WD) ラリーアート専用	4G93	H13.6~H15.1	3#567	¥67,980	-	-	-	中	要	要	要		8	R	
レガナム	EC5W (TB)	6A13	H8.8~H14.8	3#554	¥67,980	-	-	-	中	要	要	要		8	R	
	EC5W (NA)	6A13	H8.8~H10.9	3#555	¥67,980	-	-	-	中	要	要	要		8	R	
インプレッサ	GF8(NA)	EJ20	H5.9~H12.8	3#566	¥67,980	-	-	-	中	要	要	要		8	R	
	GF8(TB)	EJ20	H5.9~H12.8	3#643	¥67,980	-	-	-	中	要	要	要		8	R	
レガシィワゴン	BP5(TB)	EJ20	H15.6~H18.4	-	-	3#609	¥110,000	-	小	要	要	要		8	R	
	BP5(NA)	EJ20/EJ25	H15.6~H18.4	-	-	3#610	¥110,000	-	小	要	要	要		8	R	
	BH9(ランカスター)	EJ25	H10.6~H13.5	3#611	¥67,980	-	-	-	中	要	要	要		8	R	
	BH5(TB)	EJ20	H10.6~H13.5	3#564	¥67,980	-	-	-	中/大	要	要	要		8	R	
	BH5(NA)	EJ20	H10.6~H13.5	3#607	¥67,980	-	-	-	中	要	要	要		8	R	
	BG3-5-7-9(TB)	EJ20	H5.10~H10.5	3#565	¥67,980	-	-	-	中	要	要	要		8	R	
	BG3-5-7-9(NA)	EJ20	H5.10~H10.5	3#608	¥67,980	-	-	-	中/大	要	要	要		8	R	

※ “モデル8 左右出しマフラー” の設定がないものは 8W と表記しています。

※適合表内品番の#マークの部分はマフラーのタイプで下記のアルファベットが入ります。

◎ Model I→A / Model II→B / Model III→C / Model IV→D / Model V→E / Model VI→F / Model VII→G / Model VIII→P /
バスタースポーツDUAL→J

例)インフィニティQ45:Model I→3A37 / Model II→3B37 / Model III→3C37 / Model IV→3D37 / Model V→3E37 /
Model VI→3F37 / Model VII→3G37 / Model VIII→3P37 / バスタースポーツDUAL→3J37

[音 量] 大:96db以下 中:93db近辺 小:90db以下(一般的に大抵の人が静かと感じるレベル)

音量とは、エンジンの最高出力発生回転数の75%で、マフラー開口部より50cm離れた斜め後方45度の位置で、排気騒音を測定したものです。あくまで目安としてお考えください。

[加 工] 不要の場合でも、車両個体差やマイナーチェンジ等によりバンパーの加工が必要になる場合があります。

[交換位置] R=車両の最後端のマフラー (リアピース)のみ交換 触媒後=触媒より後ろ部分全てを交換(通常はセンターマフラー+リアマフラー)



●適合表の一部、または全部を無断で転用・転載することを禁じます。

Q1 マフラーの寸法図等の資料はありますか？

A 各モデルの説明ページをご覧ください。

Q2 車両毎の後部から撮影されたマフラーのサンプル写真はありますか？

A カタログに掲載している写真のみとなります。

Q3 遮熱板を取り外しても問題ありませんか？

A 保安基準上の問題はありません。平成9年に法律改正があり、平成9年以前では遮熱板が無いと車検対応ではありませんでしたが、平成9年以降では遮熱板が無くても問題が無いと規定されました。

Q4 音量が小さくなるように改造してほしいのですが・・・

A 注文時のみ受け付け可能ですが、その後の受け付けは不可能です。
■片側出し=¥5,500UP(税込) 左右出し=¥8,800UP(税込)

【注意】バスターユーロの以下の車種は対応不可。

- | | |
|--------------|-----------|
| 1. トヨタ エスティマ | TCR系 |
| 2. トヨタ エミナーナ | TCR系 |
| 3. ホンダ プレリウド | 全車種 |
| 4. ホンダ レジェンド | KA9 |
| 5. ホンダ レジェンド | KA7.8左右出し |

Q5 装着直後に比べて音量が明らかに大きくなってしまっている。保安基準は問題ないか？

A 外傷や内部腐食・周辺環境及び経年変化等により、音量が保安基準を満たさなくなる場合があります。その際は速やかにマフラー交換を行ってください。また、当社製マフラーはエンジン及び吸排気系を一切改造していない車両に装着した状態で保安基準を満たす仕様となっています。よってエンジン及び吸排気系を改造した場合、音量が保安基準を満たさなくなる場合があります。尚、音量測定を行う際は専門設備のあるところに依頼してください。測定にかかった費用は製品の良否にかかわらずお客様負担となりますので予めご了承ください。

Q6 装着直後から音量が明らかに大きい。保安基準は問題ないか？

A 当社製マフラーはエンジン及び吸排気系を一切改造していない車両に装着した状態で保安基準を満たす仕様となっています。よって改造車両に装着した場合、音量が保安基準を満たさなくなる場合があります。尚、音量測定を行う際は専門設備のあるところに依頼してください。測定にかかった費用は製品の良否にかかわらずお客様負担となりますので予めご了承ください。

Q7 マフラーが衝撃等で変形した又は傷が入ってしまった。この場合、マフラーを送れば修理はできますか？

A 修理はできません。

Q8 社外エアロ(純正オプションエアロを含む)を装着しています。取り付けは可能でしょうか？

A 取り付けは可能ですが、エアロの加工が必要になる場合があります。加工要不要に関する社外エアロ(純正オプションエアロを含む)のデータはございません。尚、純正バンパーにおいても加工が必要になる場合があります。純正バンパーの加工要不要に関しては適合表をご参照ください。

Q9 マフラーの形状及び出口の位置変更、サイズ変更等可能ですか？

A テールパイプの延長のみ注文時に受け付け可能です。変更に対するクレームは一切受け付けません。

テールパイプ延長

テール延長 5cm未満 片側出し=¥5,500UP(税込) 左右出し=¥8,800UP(税込)

テール延長 5cm以上 片側出し=¥5,500UP(税込) 左右出し=¥8,800UP(税込)

⚠ 保安基準の【プレート】及び【証明書】は付属しません

⚠ モデル4は延長不可。

Q10 注文時に注文確認書は必ず必要ですか？

A トラブル防止の為、注文確認書の提出をお願いしております。注文確認書にてご発注頂いた内容をよくご確認の上、注文確認書のご返信をもって注文確定としています。

Q11 音量をさらに下げるため、インナーサイレンサーを取り付けても大丈夫ですか？

A 保証いたしかねます。取り付けはお客様の責任で行ってください。

Q12 一般の人も交換作業は可能でしょうか？

A マフラーの交換作業は、必ず専門の知識・設備のある取扱業者に行ってもらってください。

Q13 バンパー加工要はどの程度加工が必要でしょうか？

A 基本的に現車合わせになります。目安としてテールの横幅以上に広げる必要があります。また、テールの位置により純正のキリカキ部を埋める処理も必要となります。また、加工不要と記載してある車種に関しても、車種毎のヒズミ・曲がり具合によって干渉する場合もございます。その場合は加工が必要となります。

Q14 バスターユーロのモデル7及びスポーツST/Tiはシングルテールなのに何故、バンパー加工が必要なのでしょう？

A 純正バンパーのキリカキ部が小さくテールエンドが収まらない場合に加工が必要となります。また、仕様上、テールのエンドが純正より左側または右側に変更されているマフラーの場合も加工が必要となります。

Q15 純正が片側出しタイプの車両に左右出しのマフラーを取り付けたところ、テールが傾いてしまう。

A 車両の状態により、テールに傾きが発生します。この場合、中間パイプから調整し、出来る限り傾きが発生しないように調整してみてください。大きく(5cm以上)傾く場合は写真撮影(デジカメ可)を行った上で当社にご連絡ください。

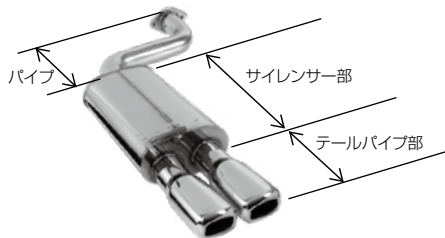
Q16 トルクやパワーは具体的にどれだけアップしますか？

A ドレスアップ目的のマフラーですので、トルクやパワー測定は行っておりません。

Q17 オールステンレスですか？

A 特に記載がない場合、以下の様になります。

- サイレンサー部&テールエンド部:ステンレス
 - メインパイプ&中間サイレンサー部:アルスター
- ※ノア・ヴォクシーのAZR60G テールエンド部のみ:ステンレス



Q18 他社製マフラーが装着されていますが、社外マフラーの一部(主に中間パイプ)を残したままでの交換は可能でしょうか？

A 社外マフラーの一部(主に中間パイプ)を残したままですと装着できない場合があります。当社製マフラー以外の排気系パーツは、全て純正品を使用してください。

Q19 純正互換品のマフラー(主に中間パイプ)を装着しているが取り付けに問題はないか？

A 純正互換品は精度が悪い場合がある為、取り付けできない可能性があります。