

## テレビキット 車種別分解手順

※品番は販売様によって異なります。

### ●標準装備&メーカーオプションナビ

ハリアー (ハイブリッド・PHEV含む)		
ハリアー	AXUH80・85/MXUA80・85/AXUP85	R4.10~

**⚠ 注意 取り付けを始めるまえに**

- イグニッションスイッチをOFFにした後、6分程度ナビゲーションが動作しています。6分以上経過してから、バッテリーのマイナス端子を外してください。
- バッテリーのマイナス端子を外す前に必ず下記の設定を確認・変更してください。
  - [セキュリティロック]  
設定がオンの場合、バッテリーのマイナス端子再接続後にパスワードの入力が必要となります。設定をオフに変更するか、再接続後に車両使用者様に解除をご依頼ください。  
⚙→セキュリティ→セキュリティロック
  - [ACCカスタマイズ]  
イグニッションスイッチOFF後もモニター画面の表示が継続する場合は、設定をオンに変更してください。  
⚙→車両カスタマイズ→ACCカスタマイズ

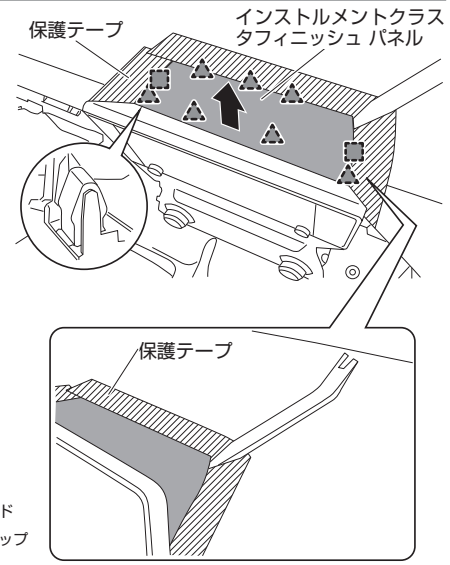
**⚠ 重要 TVKITオン時の注意事項**

TVKITオンでも自車マークは基本的に追従して進みますが、下記のように純正時とは精度や動き方に差が生じます。ルート案内などナビ機能を使用中に差が気になる場合は、TVKITをオフにご利用ください。

- 自車マークが断続的に進むようになり、精度が若干低下します。
- 走行状況や周辺環境によって一時的に進行方向や走行している場所にずれが生じる場合があります。(ずれはそのまま走行を継続することで自動的に補正されます)
- 高速道路走行時に自車マークが近接する一般道へずれ、ナビのハイウェイモード表示が解除される場合があります。
- ルート案内時、画面に表示される残距離より早い内容の音声ガイドが案内されます。

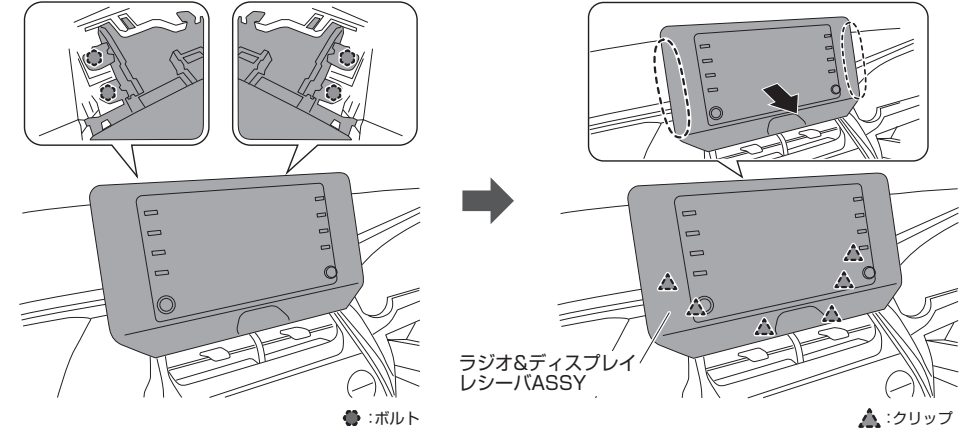
### 1. インstrumentクラスタフィニッシュ パネル CTR UPR 取り外し

モールディンググリムパーを使用して、クリップのかん合7箇所およびガイド2箇所を外す。



### 2. ラジオ&ディスプレイレシーバASSY 取り外し

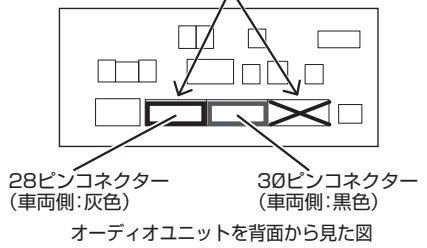
ボルトとクリップのかんごうを外し、ラジオ&ディスプレイレシーバASSYを取り外す。



### 3. 製品取り付け

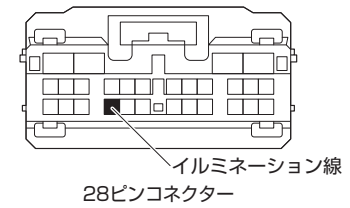
オーディオユニット部のコネクターへ製品コネクターを割り込ませて接続する。

⚠ ●28ピンコネクターが2つありますので間違えないようご注意ください。



### 4. イルミネーション線接続

[3.]の28ピンコネクターにスイッチハーネスの橙線を、E-クランプで接続する。



⚠ **注意** 接続前に必ずテスターで確認してください。

●コネクターの端子位置は右図の矢印の方向からコネクターを見た図です