

11 WIDE DIGITAL ROOM MIRROR デジタルルームミラー DRM6030

12V車専用

取扱説明書

このたびはデータシステム製品をお買い上げいただき、誠にありがとうございます。
本取扱説明書をよくお読みのうえ正しくご使用ください。
また、ご使用後も大切に保管し必要な時にお読みください。



ご相談窓口

お電話 086-486-0442 サービス(技術的なお問い合わせ・修理受付)
【受付時間】月曜日～金曜日 10:00～12:00 / 13:00～17:00
(年末年始/祝日など、弊社休業日を除く)

メールでのお問い合わせ
<https://www.datasystem.co.jp/support/index.html>

製品取付・製品紹介動画サイト
<https://www.youtube.com/user/datasystem001/videos>

Data System 株式会社 データシステム

■ [本 社] 東京都新宿区新宿1-18-2 ■ [倉敷支社] 岡山県倉敷市神田1-1-11
弊社に無断で本書の内容・図・写真の全部、または一部の複製(コピー)・転用・転載を禁じます。
DRM6030-2411-AKN

仕様

■ミラー本体仕様	
液晶パネルサイズ	11.26インチ(IPS液晶)
表示画面サイズ	11V型
画面アスペクト比	16:4
画面解像度	1920×480
電源電圧	DC5V
消費電流	画面ON時(輝度最大時):約720mA 画面OFF時:約320mA
外形寸法	W290×H72×D22(mm) ※突起部除く
使用温度範囲	0～+60℃
重量	約390g
取り付け可能な純正ルームミラーのサイズ	幅:200mm以上 高さ:75mm以下 奥行き:50mm以下
■後方カメラ仕様	
防水仕様	IP67防水仕様(車外設置可) ※車外に装着する場合は突起物規制に抵触しないようご注意ください。
解像度	1920×1080
フレームレート	30fps
有効画素数	約207万画素
画角	対角131.6°/水平106.8°/垂直55.2°
イメージセンサー	SONY 1/2.8インチCMOS(STARVIS)
F値	2.0
外形寸法	W38mm(ステー込み42mm)×Hステー込み35mm×D35mm ※突起部除く
使用温度範囲	-10℃～+60℃
ボディ材質	PC-ABS(ポリカABS)
重量	約60g(ステー含む、ケーブル除く)
ケーブル長	2m+後方カメラ接続ケーブル8m(計10m)
■シガー電源ケーブル仕様	
入力電圧	DC12V
出力電圧	DC5V-2.5A(max)
ヒューズ容量	3A
ケーブル長	3.4m

保証について

日本国外での販売や使用を禁止しています。
万が一日本国外で使用されたとしても、弊社は一切の責任・保証を負いませんので予めご了承ください。

●保証書及びユーザー登録はがきは付属していません。
保証規定及び保証期間については、弊社Webサイトに掲載しています。

<https://www.datasystem.co.jp/products/warranty.html>

●日付の入ったレシートや納品書、購入証明書を保証書の代わりとして使用しますので必ず保管の上、検査、修理の際には添付してください。
●保証期間はレシートや納品書、購入証明書の日付から開始されます。
●製品保証はユーザー登録の有無に関わらず対象となります。

ユーザー登録は任意です。ユーザー登録を行うと登録者向けキャンペーンやリコール情報等いち早くお知らせします。専用WEBサイトよりご登録ください。

<https://www.datasystem.co.jp/user/index.html>

注意事項の定義について

注意事項は「**危険**」、「**注意**」、「**警告**」、「**重要**」に区分しており、それぞれ次の意味を表します。

危険	守らないと、死亡や重傷などの重大な結果に結びつく可能性が高いもの
注意	守らないと、車両及び製品を破損、または故障させる恐れがあるもの
警告	守らないと、法律に違反する恐れがあるもの
重要	本製品を使用する上で知っておいていただきたいこと

使用上の注意事項

危険
●運転者が走行中に本製品を操作することは大変危険ですので絶対におこなわないでください。

注意
●ミラー面をたいたたり本体に衝撃を加えたりしないでください。故障・破損の原因となります。
●ミラー面をタッチする際は必ず指でおこなってください。工具や硬いものを使用すると傷付きの原因となります。
●ミラー面が汚れたら付属のクリーナークロスで汚れをふき取ってください。但し強く拭くと傷付きの原因になりますのでご注意ください。また、付属のクリーナークロスが汚れてきたら使用を中止し、市販の同等品を別途ご用意ください。
●汚れを拭き取る際にスプレー式洗剤などは使用しないでください。水分が内部に入ると故障の原因となります。
●後方カメラを車外に設置する場合、自動洗車機などによる高圧洗浄はおこなわないでください。カメラ内部に水が浸入して故障の原因となる場合があります。
●殺虫剤・ベンジン・シンナーなど揮発性があるものは付着させないでください。変形・変色・故障の原因となります。
●ミラー面を直射日光に長時間さらさないようご注意ください。液晶パネルの故障の原因となります。
●本体のカードスロットはファームウェアのアップデートの際にのみ使用します。

重要
●本体または周囲の温度が使用温度範囲を超えると動作しなくなる場合があります。その際は電源を切り、本体または周囲の温度が下がってから電源を入れ直してご使用ください。
●液晶画面は非常に精度の高い技術で作られていますが、極まれに黒い点が現れたり、赤や青・緑の点が消えないことがあります。また、電源を切ったときに数秒間画面が乱れることがあります。いずれも故障ではありません。
●周囲の温度が氷点下の環境で使用すると、映像が尾を引いて見えたり画面が暗く見えたりすることがありますが故障ではありません。温度が上がると元に戻ります。
●後方カメラのレンズは定期的にかさね布で拭いてください。レンズが曇ったり汚れたりすると正しく表示されません。
●純正ルームミラーの支点が緩いと本製品の重みによって走行中にミラー面が下を向いてしまう恐れがありますので、ミラー面が下を向かないよう支点の固さを調整してください。

使い方

●エンジンを始動すると自動的に起動し後方カメラの映像を表示します。



モニターON/OFFスイッチ

●画面表示保持設定をON、且つ前回のエンジン停止時に画面をOFFにしていた場合は、起動後も画面OFF状態を保持します。

●画面OFFで起動した場合はモニター ON/OFFスイッチを押すか、または画面をタッチすると画面がONになります。
●設定変更後は5秒以上経過しないと記憶されません。

●画面を指で上下にスライドし、見やすいアングルに調整します。



●アングル調整は上下のみです。
●調整したアングルは記憶されます。

メニューバーについて

本機の電源が入っているときに画面をタッチするとメニューバーが表示されます。



メニューバー

- 設定
- 表示パターン切替
- ズーム切替

メニューバーの機能について

設定

お好みに応じて表示や動作をカスタマイズできます。(操作しないまま数秒経過すると消えます)

各種設定方法

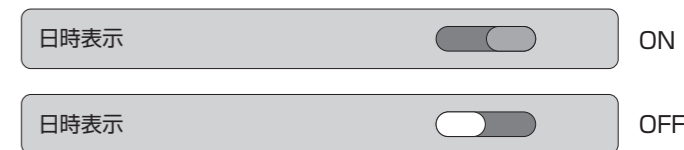
1. 画面をタッチしてメニューバーを表示させる



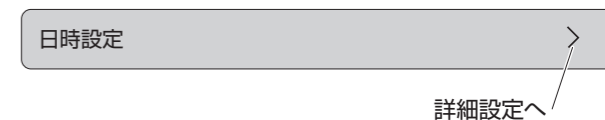
2. メニューバーの左側にある設定アイコンを押すと設定項目一覧が表示される



●ON/OFF設定をおこなう項目は、右側にあるボタンが黄色でON、白色でOFFとなります。ボタンをタッチすると切り替わります。



●詳細設定をおこなう項目は、右側にある「>」をタッチすると設定ウインドウが表示されます。



重要
●設定変更後は必ず設定項目一覧表示を閉じ、5秒以上経過するまで本機の電源を切らないで(エンジンを停止させないで)ください。設定変更後は5秒以上経過しないと記憶されない場合があります。

メニューバーの機能について

設定項目一覧

設定項目	説明	設定内容
日時設定	西暦/月/日/時/分/秒を変更できます。	西暦/月/日/時/分/秒
日時表示	日時表示のON/OFFを変更できます。	ON/OFF (工場出荷時:OFF)
言語選択	表示言語を変更できます。	【日本語】【English】 (工場出荷時:日本語)
後方カメラ鏡像	カメラ映像反転のON/OFFを変更できます。	ON/OFF (工場出荷時:ON)
リバース連動機能	リバース連動機能のON/OFFを変更できます。	ON/OFF (工場出荷時:ON)
ガイドライン表示	ガイドライン表示(リバース連動機能作動時)のON/OFFを変更できます。	ON/OFF (工場出荷時:OFF)
ズームレベル設定	ズーム表示の倍率を変更できます。	【1.2(倍)】【1.4(倍)】【1.6(倍)】【1.8(倍)】【2.0(倍)】 (工場出荷時:1.4(倍))
画面表示保持設定	起動時前回状態保持のON/OFFを変更できます。	ON/OFF (工場出荷時:ON)
操作音	操作時の操作音のON/OFFを変更できます。	ON/OFF (工場出荷時:ON)
音量設定	操作音の音量を変更できます。	【1段階】～【10段階】 (工場出荷時:5段階)
システムリセット	工場出荷時の状態に戻します。	※日時はリセットされません。
ファームウェアバージョン	現在のファームウェアバージョンを表示します。	

設定項目詳細

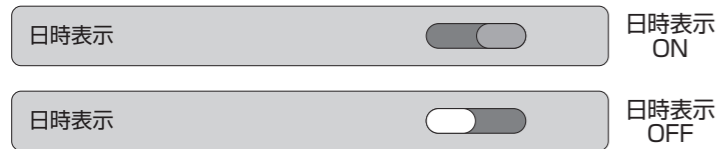
●日時設定

日時を変更できます。変更したい場所を選択してから【+】【-】を操作して数字を変更し、最後に【OK】を選択してください。



●日時表示 (工場出荷時: OFF)

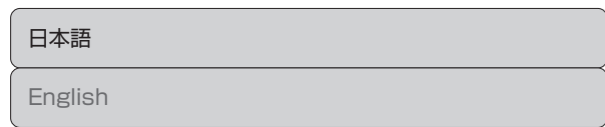
画面右上に日時を表示させることができます。



●日時の自動補正機能はありません。ズレが生じた場合は手動で調整してください。
●日時表示は画面右上固定です。また、表示位置や文字サイズの変更はできません。

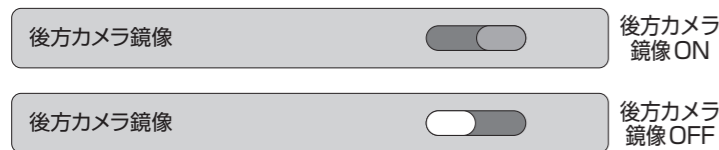
●言語選択 (工場出荷時: 日本語)

表示言語の日本語表記と英語表記を変更できます。



●後方カメラ鏡像 (工場出荷時: ON)

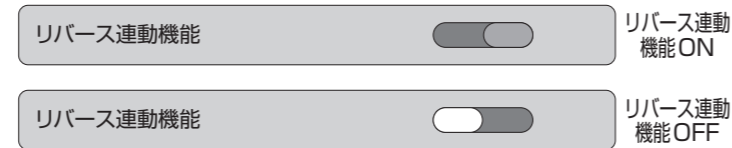
後方カメラ映像の反転設定を変更できます。



●後方カメラを前方に向けて取り付けけた場合は設定をOFFに変更してください。

●リバース連動機能 (工場出荷時: ON)

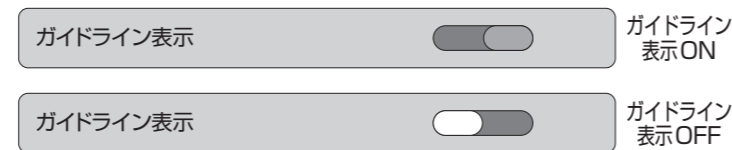
シフトレバーを「R」にしたときにカメラアングルを自動で変更させるかを設定できます。



●リバース連動機能を使用する場合は後方カメラ接続ケーブルのリバース信号入力線(紫線)の接続も必要です。
●シフトレバーを「R」しているときに調整したアングルをリバース連動時のカメラアングルとして記憶します。

●ガイドライン表示 (工場出荷時: OFF)

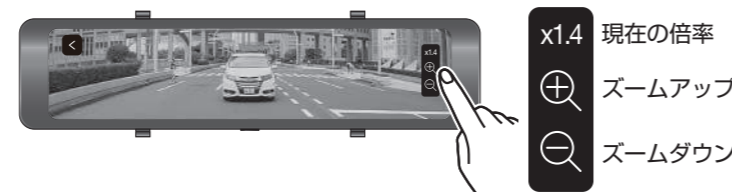
リバース連動時にガイドラインを表示するかを設定できます。



●ガイドラインは固定です。表示位置、サイズ、形状の変更はできません。

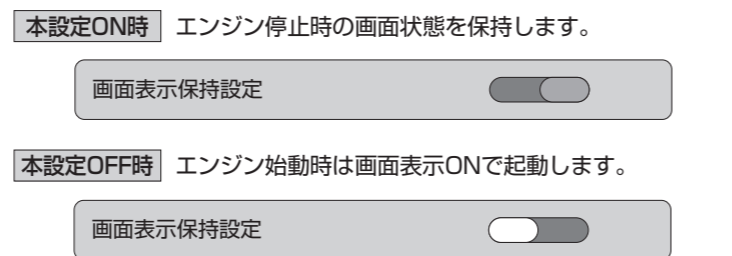
●ズームレベル設定 (工場出荷時: 1.4倍)

ズーム切り替え (回)時の倍率を変更できます。



●画面表示保持設定 (工場出荷時: ON)

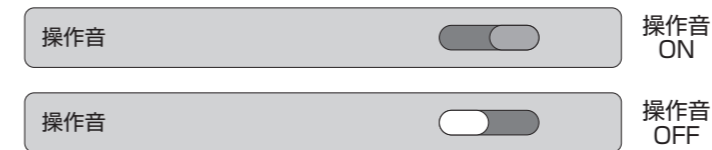
本機起動時に前回の状態を保持するかを設定できます。



●画面OFF状態でエンジン停止した場合、次回エンジン始動時は画面OFF状態で起動します。

●操作音 (工場出荷時: ON)

本機操作時の操作音を設定できます。



●音量設定 (工場出荷時: 5段階)

【+】【-】を操作して操作音の音量を変更できます。



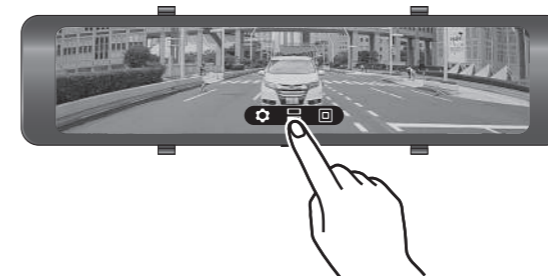
表示パターン切り替え

●表示パターン切り替え機能 (工場出荷時: 全画面表示)

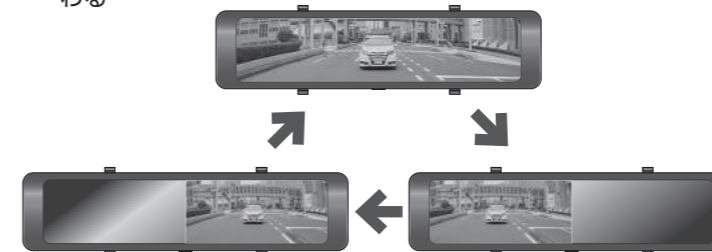
後方カメラ映像の表示パターン(全画面表示/左サイド/右サイド)を切り替えることができます。

切り替え方法

1. 画面をタッチしてメニューバーを表示させ、中央の表示パターン切替アイコン(回)を押す



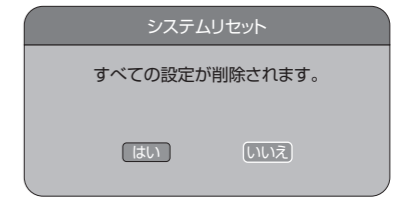
2. 表示パターン切替アイコン(回)を押すごとに図のように切り替わる



●選択した表示パターンは記憶されます。
●左サイド表示または右サイド表示にした場合は、全画面表示よりも上下の範囲が広く表示されます(上下に若干隠れた表示がありますのでアングル調整が可能です)。
●表示を切り替えるとアングルがリセットされます

●システムリセット

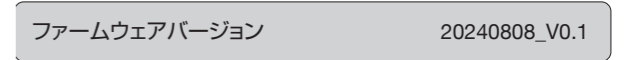
工場出荷時の状態に戻します。



●システムリセットをおこなっても日時設定はリセットされません。

●ファームウェアバージョン

現在のファームウェアバージョンが確認できます。



ファームウェアのアップデートについて

ファームウェアのアップデート方法は当社WEBサイトでご案内しています。アップデートファイルをダウンロードする際にご参照ください。尚、アップデートの実施につきましては当社WEBサイト上でのご案内となります。URL: <https://www.datasystem.co.jp/products/drm6030/firmware.html>

ズーム切り替え

●ズーム切り替え機能 (工場出荷時: 1.4倍)

あらかじめ設定した倍率表示と等倍表示(1.0倍)をワンタッチで切り替えることができます。

拡大倍率は1.2倍・1.4倍・1.6倍・1.8倍・2.0倍から設定で選んだ倍率に切り替えます。(設定:ズームレベル設定参照)

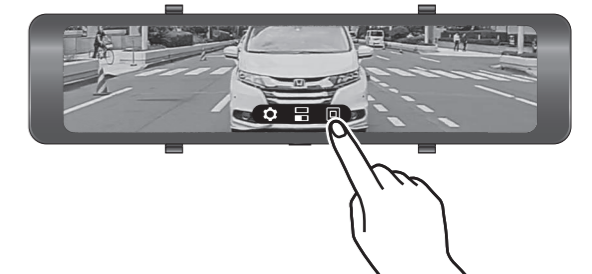
全ての表示パターンで切り替えできます。

切り替え方法

1. 画面をタッチしてメニューバーを表示させる



2. ズーム切替アイコン(回)を押すごとに図のように切り替わる



●ズーム表示時の倍率は設定の[ズームレベル設定]で設定した倍率になります。倍率を変更したい場合は設定を変更してください。